



COMUNE DI STIO

Provincia di Salerno

MESSA IN SICUREZZA DELL'ABITATO DI GORGA DAL RISCHIO IDROGEOLOGICO

PROGETTO ESECUTIVO

Data: Ottobre 2023	Elabor.	Verif.	Approv.
Riferimenti:	Distinta materiale n°		
Progettisti RTP: Ing. Maria Rosaria Reielli (Capogruppo) Ing. Pasquale Trotta Arch. Leopoldo Lillo Geom. Gennaro Infante Geol. Luigi Lillo	ATTIVITA' DI SUPPORTO SCIENTIFICO CUGRI-CONSORZIO INTER-UNIVERSITARIO PER LA PREVENZIONE E PREVISIONE GRANDI RISCHI UNIVERSITA' DI SALERNO Direttore Prof. Domenico Guida		
Committente: Amministrazione Comunale di Stio	Scala:	Foglio di	
Tavola: Planimetrie con documentazione fotografica del quadro fessurativo degli edifici	Disegno n :		4
Documenti di proprietà Comune di Stio	Diritti tutelati a termine di legge		

PLANIMETRIA C. ABITATO QUADRO FESSURATIVO - rapp. _____

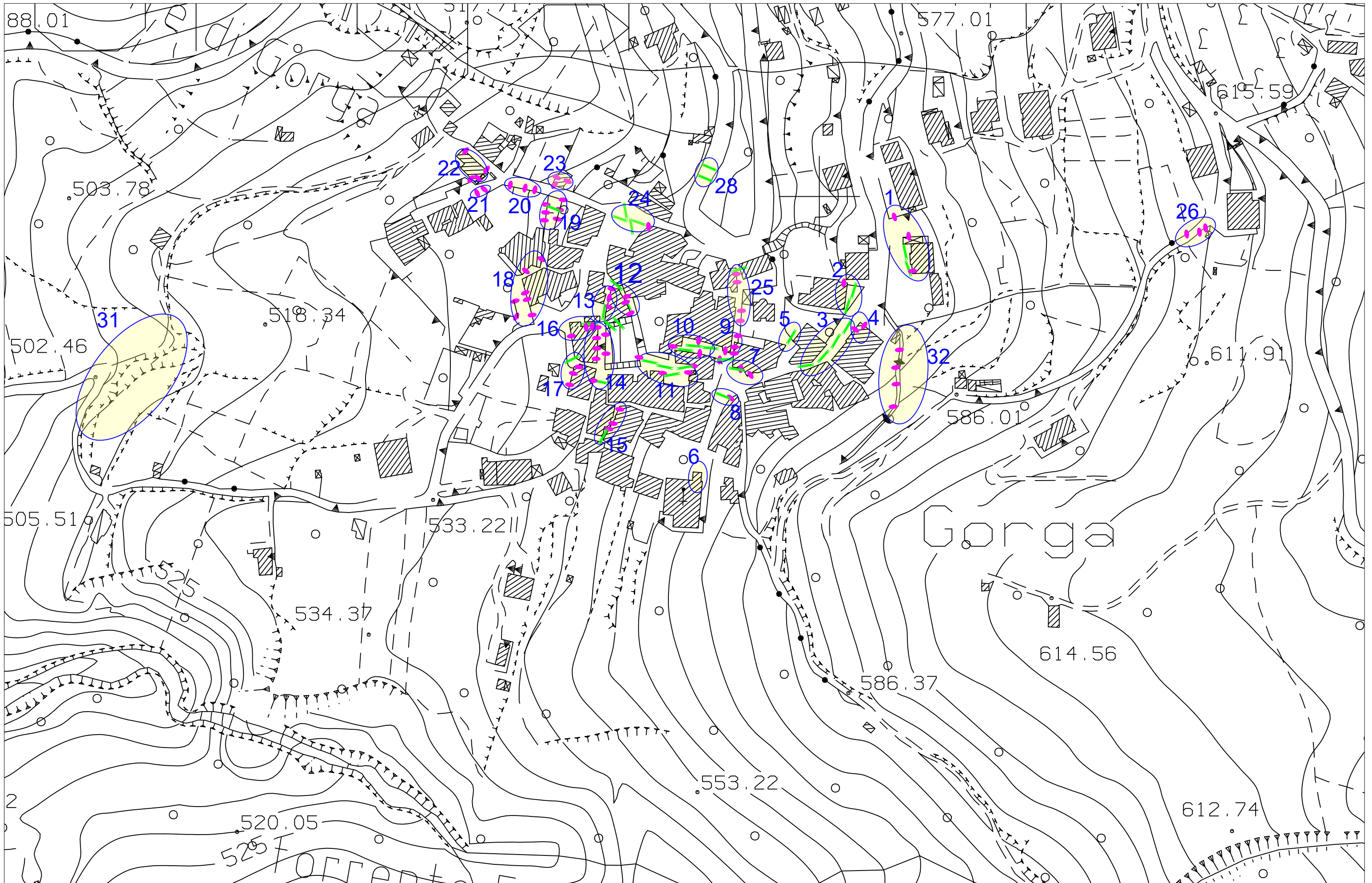


FOTO SCHEDA 1





FOTO SCHEDA 2



FOTO SCHEDA 2 - "ANNO 20016"



FOTO SCHEDA 3



FOTO SCHEDA 4

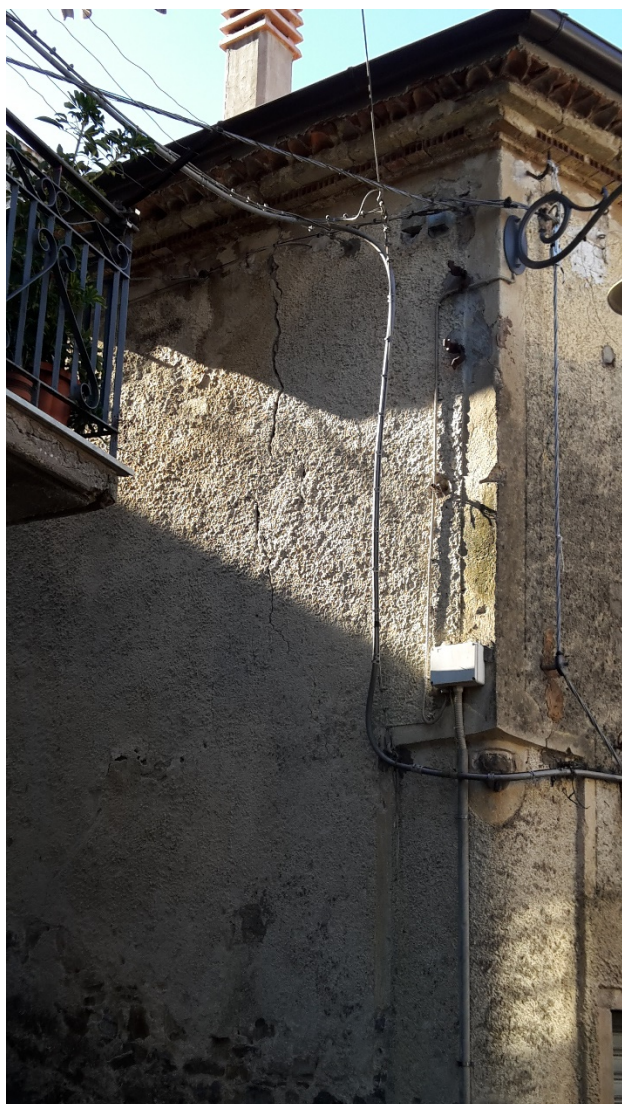


FOTO SCHEDA 4 - "ANNO 2016"



FOTO SCHEDA 5



FOTO SCHEDA 6



FOTO SCHEDA 6 - "ANNO 2016"



FOTO SCHEDA 7



FOTO SCHEDA 7 - "ANNO 2016"



FOTO SCHEDA 8



FOTO SCHEDA 9



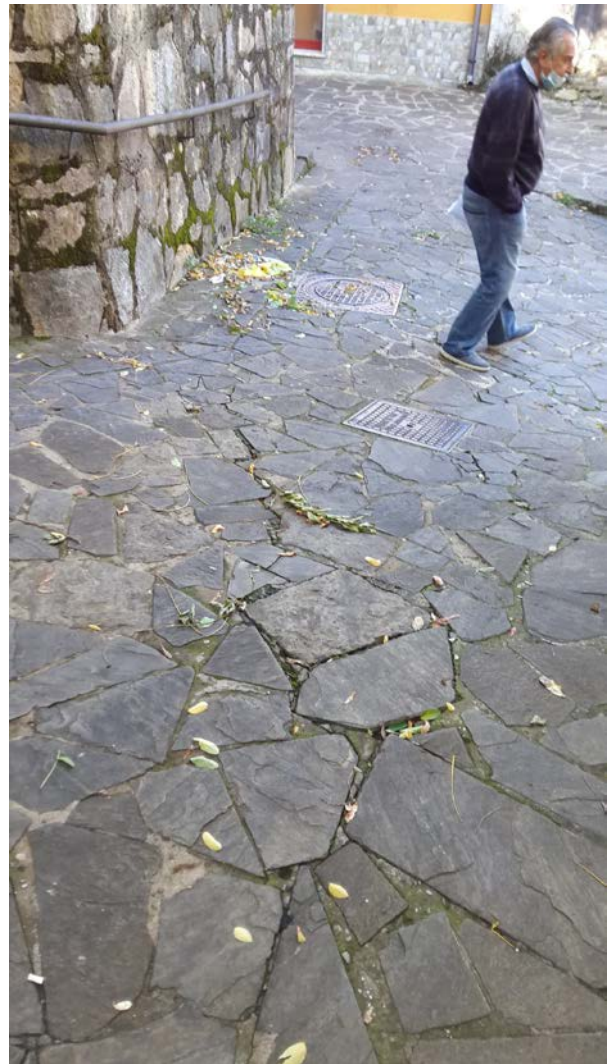


FOTO SCHEDA 9 - "ANNO 2016"





FOTO SCHEDA 10





FOTO SCHEDA 10 - "ANNO 2016"



FOTO SCHEDA 11

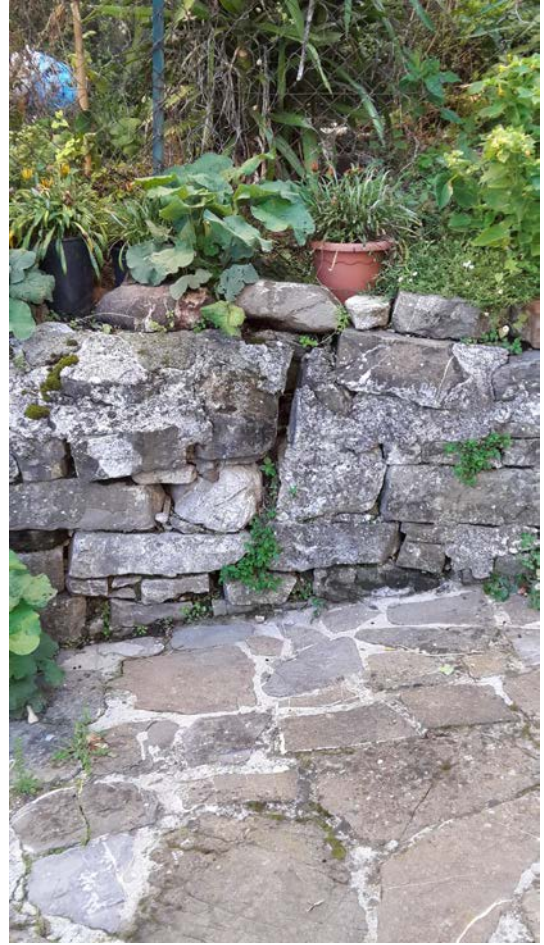




FOTO SCHEDA 11 – “ANNO 2016”





FOTO SCHEDA 12



FOTO SCHEDA 12 -"ANNO 2016"



FOTO SCHEDA 13





FOTO SCHEDA 14





FOTO SCHEDA 15



FOTO SCHEDA 16



FOTO SCHEDA 17



FOTO SCHEDA 17 - "ANNO 2016"



FOTO SCHEDA 18

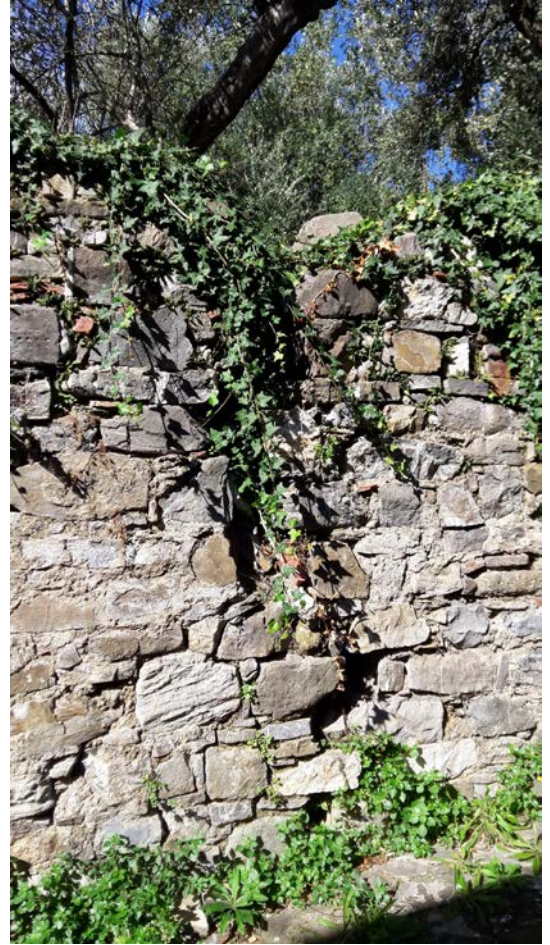


FOTO SCHEDA 19





FOTO SCHEDA 19 - "ANNO 2016"



FOTO SCHEDA 20



FOTO SCHEDA 21



FOTO SCHEDA 22





FOTO SCHEDA 23

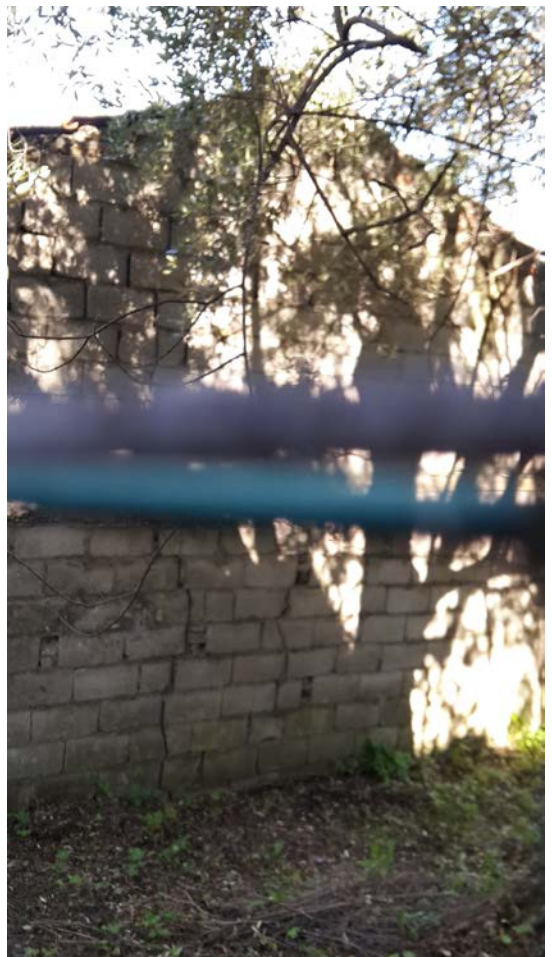


FOTO SCHEDA 24



FOTO SCHEDA 25





FOTO SCHEDA 25 - "ANNO 2016"



FOTO SCHEDA 26





FOTO SCHEDA 27





FOTO SCHEDA 28



FOTO SCHEDA 29

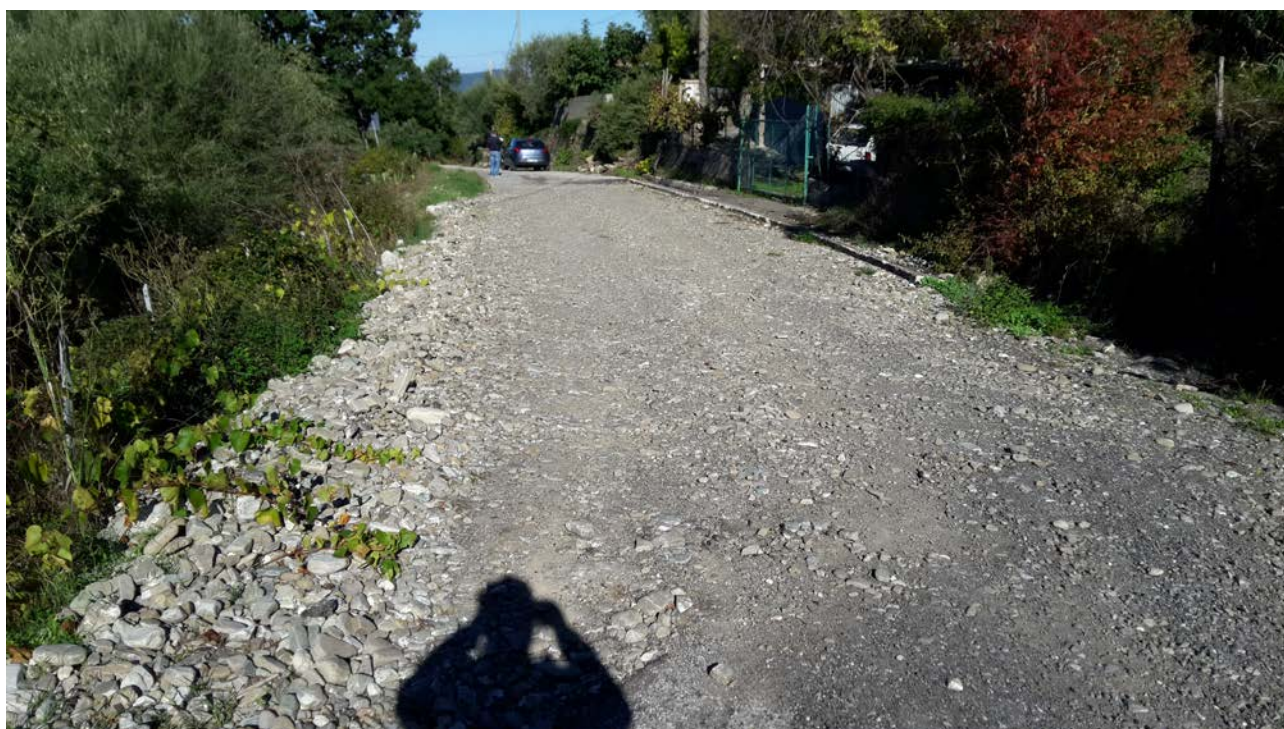


FOTO SCHEDA 30



FOTO SCHEDA 31





FOTO SCHEDA 32

