



# COMUNE DI STIO

Provincia di Salerno

## MESSA IN SICUREZZA DELL'ABITATO DI GORGA DAL RISCHIO IDROGEOLOGICO

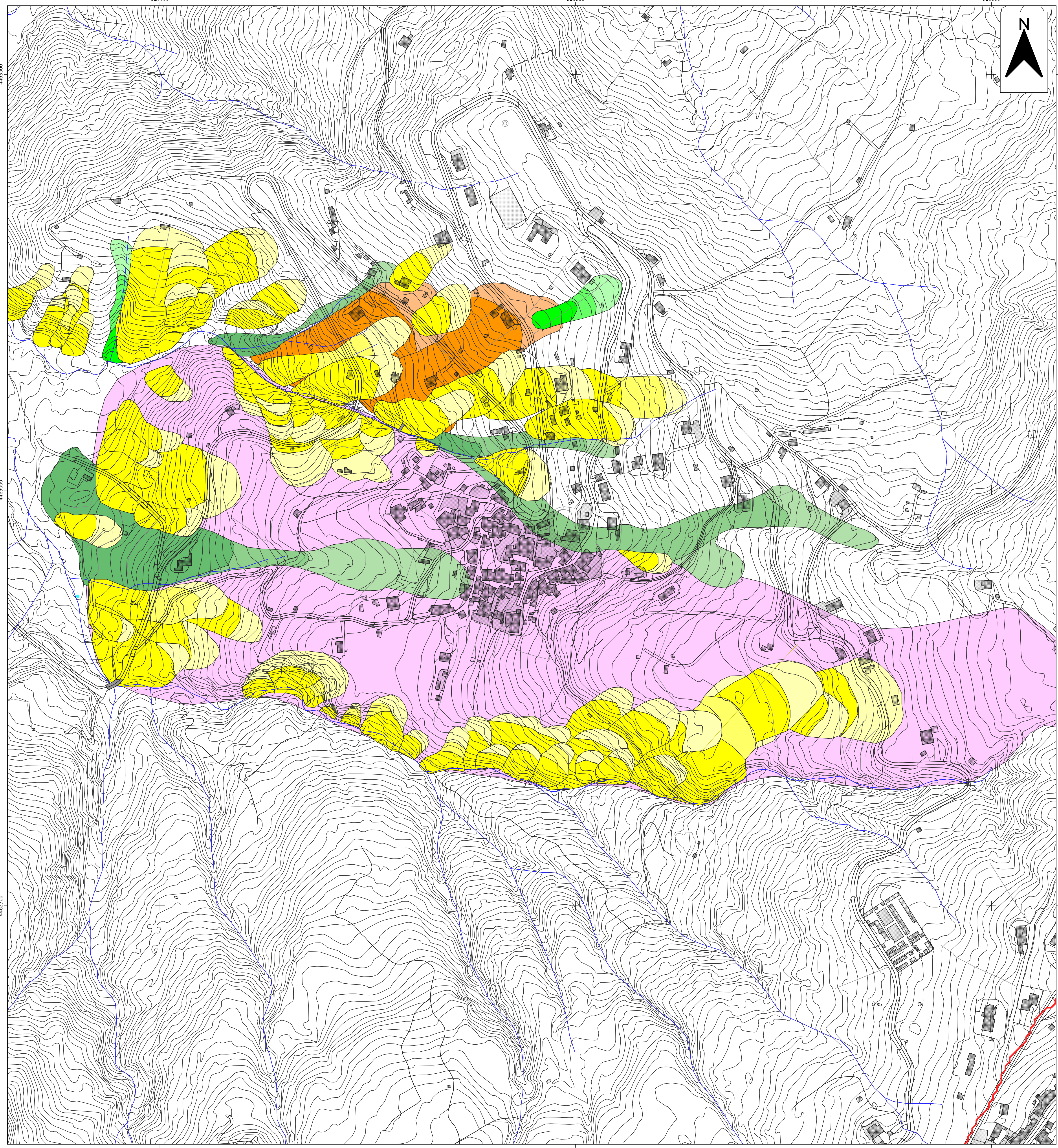
### PROGETTO ESECUTIVO

Data: Ottobre 2023	Elabor. Verif. Approv.
Riferimenti:	Distinta materiale n°
Progettisti RTP: Ing. Maria Rosaria Reielli (Capogruppo) Ing. Pasquale Trotta S.I.G.E.A Soc. Cooperativa Arch. Leopoldo Lillo Località Trope s.n.c. Geom. Gennaro Infante P.iva 05427080659 Geol. Luigi Lillo	ATTIVITA' DI SUPPORTO SCIENTIFICO CORSO CONDIZIONATO IN ING. UNIVERSITARIO PER LA PREVENZIONE E PREVISIONE GRANDI RISCHI UNIVERSITA' DI SALERNO Direttore Prof. Giovanni Guida
Committente: Amministrazione Comunale di Stio	Scala: Foglio di
Tavola: Carta frane componenti	Disegno n : <b>1.10.8</b>
Documenti di proprietà Comune di Stio	Dritti tutelati a termine di legge

#### Legenda

- Ambiti Morfologici
- Testata Alento
- Componenti di frana
- Scorrimento rotazionale di roccia
- Zona di distacco
- Corpo
- Scorrimento rotazionale di terra
- Zona di distacco
- Zona di transito
- Corpo
- Colata di terra granulare
- Area sorgente
- Canale
- Area d'invasione
- Colata di terra coesiva
- Area sorgente
- Canale
- Area d'invasione
- Deformazione di versante
- Corpo in deformazione

Scala 1:2000



520000

520500

521000

4463500

4463000

4462500

4463500

4463000

4462500