



# COMUNE DI STIO

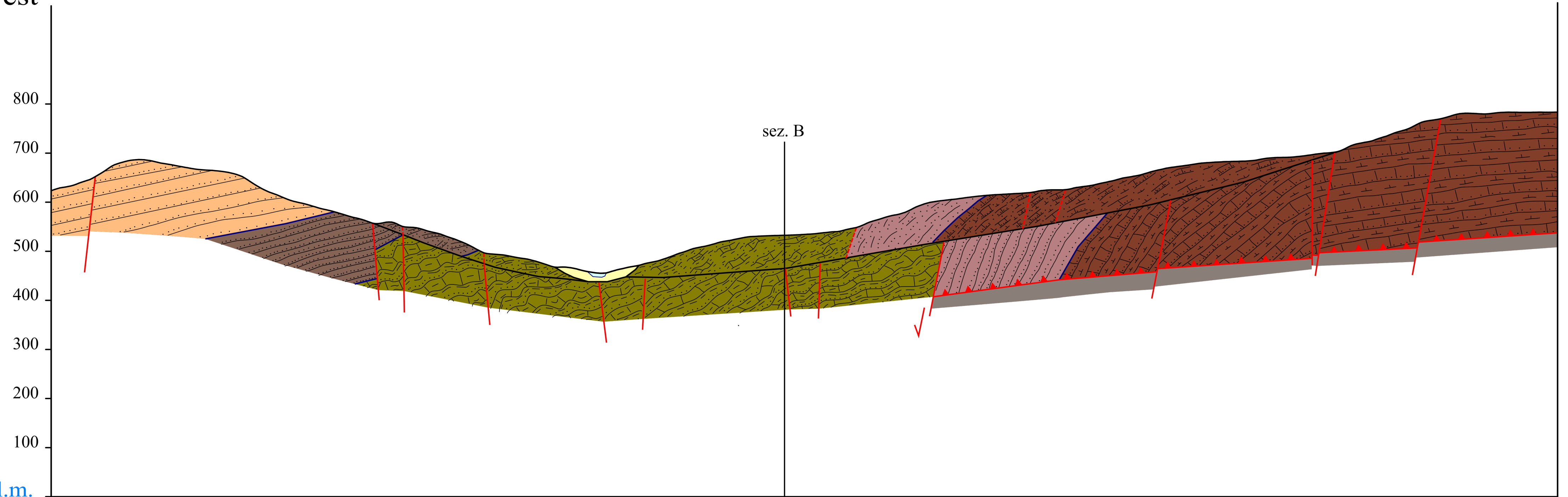
Provincia di Salerno

## MESSA IN SICUREZZA DELL'ABITATO DI GORGA DAL RISCHIO IDROGEOLOGICO

### PROGETTO ESECUTIVO

Data:	Ottobre 2023	Elabor.	Verif.	Approv.
Riferimenti:	Distinta materiale n°			
Progettisti RTP:	ATTIVITA' DI SUPPORTO SCIENTIFICO			
Ing. Maria Rosaria Reielli (Capogruppo)	CORSO CONDIZIONE INTERUNIVERSITARIA			
Ing. Pasquale Trotta	PER LA PREVENZIONE E PREVISIONE GRANDI RISCHI			
Arch. Leopoldo Lillo	UNIVERSITA' DI GALLERIE			
Geom. Gennaro Infante	DIRETTORE DEI SERVIZI GEOLOGICI			
Geom. Luigi Lillo	Località Trone s.n.c.			
	S.I.G.E.A. Soc. Cooperativa			
	P.IVA 05427080659			
Committente:	Amministrazione Comunale di Stio	Scala:	Foglio di	
Tavola:	Sezioni geologiche	Disegno n°:		1.10.16
Documenti di proprietà Comune di Stio		Diritti tutelati a termine di legge		

Ovest



Est

A m s.l.m.

A'

#### Legenda

##### Geologia

###### Depositi di copertura

- Depositi alluvionali
- Depositi di conoide detritico-alluvionale
- Depositi alluvionali terrazzati
- Depositi di frana
- Ripporto antropico

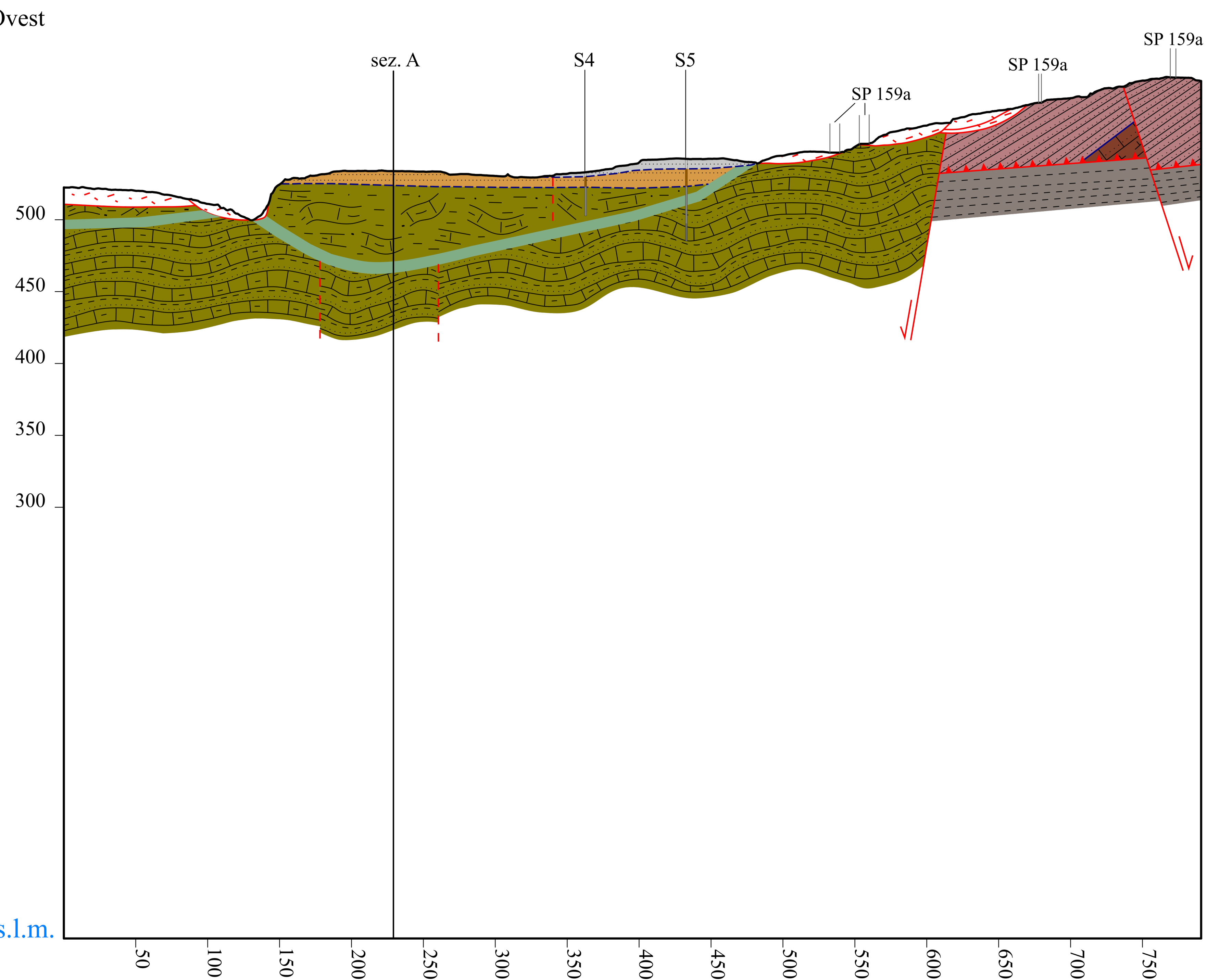
###### Elementi lineari e tettonici

- Faglia diretta
- Faglia diretta incerta o sepolta
- Sovrascorrimento
- Sovrascorrimento incerto o sepolto
- Limite stratigrafico
- Limite stratigrafico incerto o sepolto

###### Substrato

- Substrato alterato
- Substrato in deformazione
- Formazione del Bifurto
- Formazione di San Mauro
- Arenarie di Pollica
- Arenarie di Cannicchio
- Formazione del Saraceno
- Arenarie di Pianelli
- Marne e Calcareniti del Torrente Trenico

Sud - Sud-Ovest



Nord - Nord-Est

B m s.l.m.

B'