

# COMUNE DI STIO

PROVINCIA DI SALERNO



VARIANTE

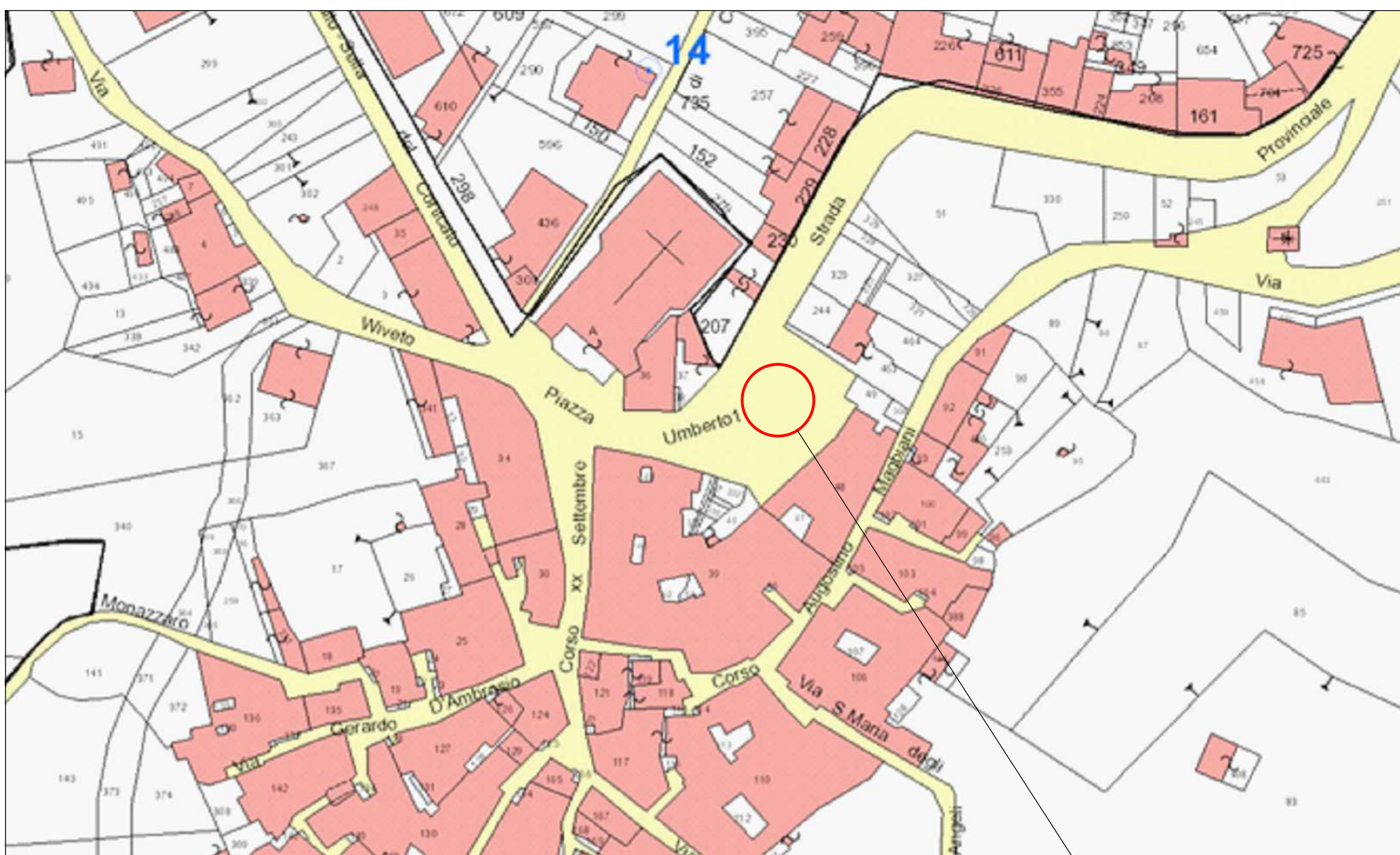
## RIQUALIFICAZIONE E VALORIZZAZIONE VILLA COMUNALE

Progetto DEFINITIVO

Tavola	Elaborati	Scala
<b>2</b>	COROGRAFIA	1: 20000
	PLANIMETRIA GENERALE	1: 500
	STRALCIO AEREOFOTOGRAMMETRIA - CTR	1: 2000
	STRALCIO P.R.G.	1: 2000
	STRALCIO P.N.C.V.D.A.	1: 10000
	CARTOGRAFIE AUTORITA' BACINO APPENNINO MERIDIONALE	1: 10000
	DOCUMENTAZIONE FOTOGRAFICA	1: 10000

Rif. DWG	Elaborati	Scala
	Elaborati	1: 20000
	Elaborati	1: 500
	Elaborati	1: 2000
	Elaborati	1: 2000
	Elaborati	1: 10000
	Elaborati	1: 10000

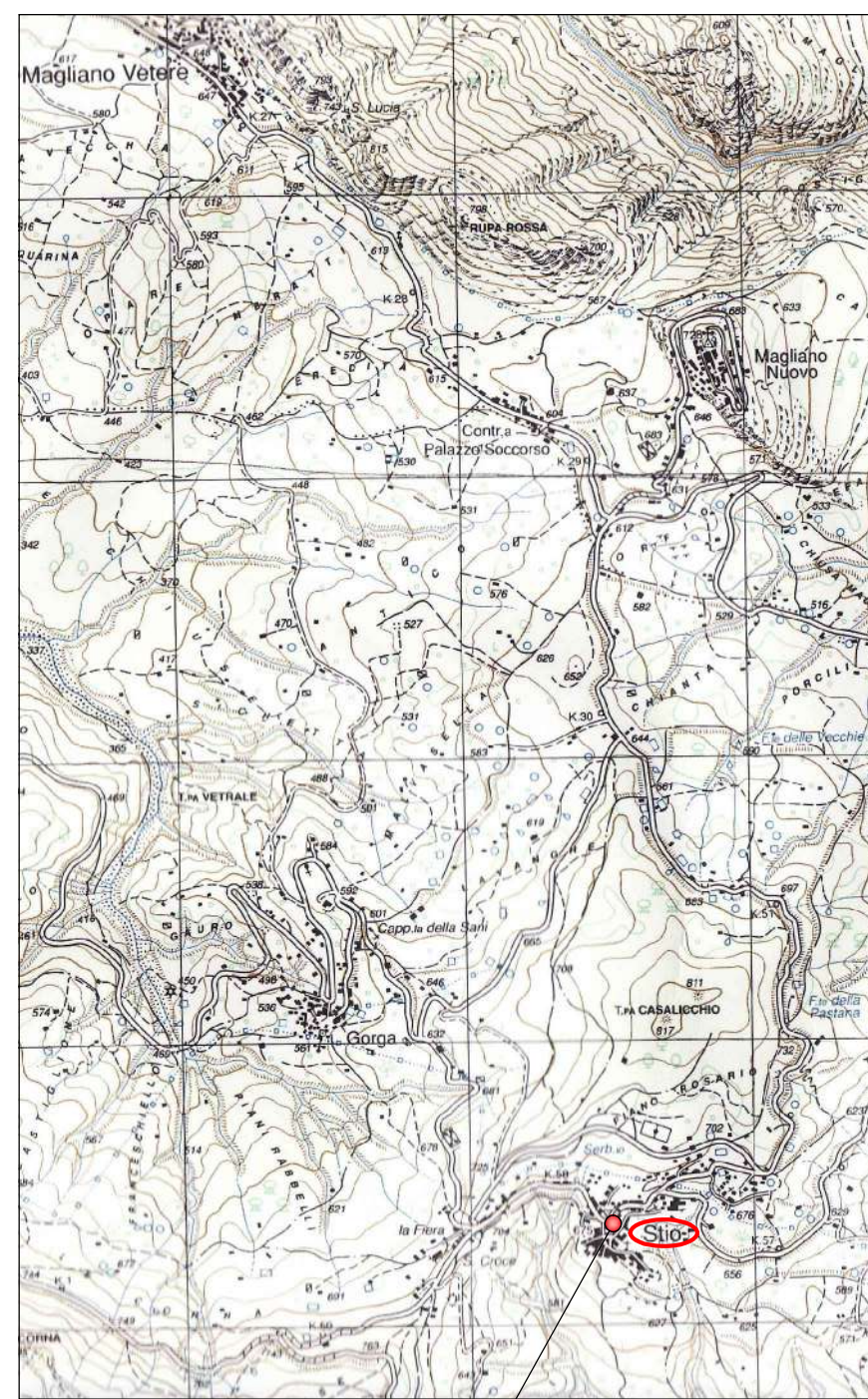
Giuseppe Santangelo Ingegnere  
Capo Corso, 1 - 84075 STIO (SA)  
Tel. 0828/701832 - 0828/699174  
Email: [ing.giusep@santangelo.it](mailto:ing.giusep@santangelo.it)



STRALCIO Planimetria Catastale  
Scala 1:1000

### COROGRAFIA

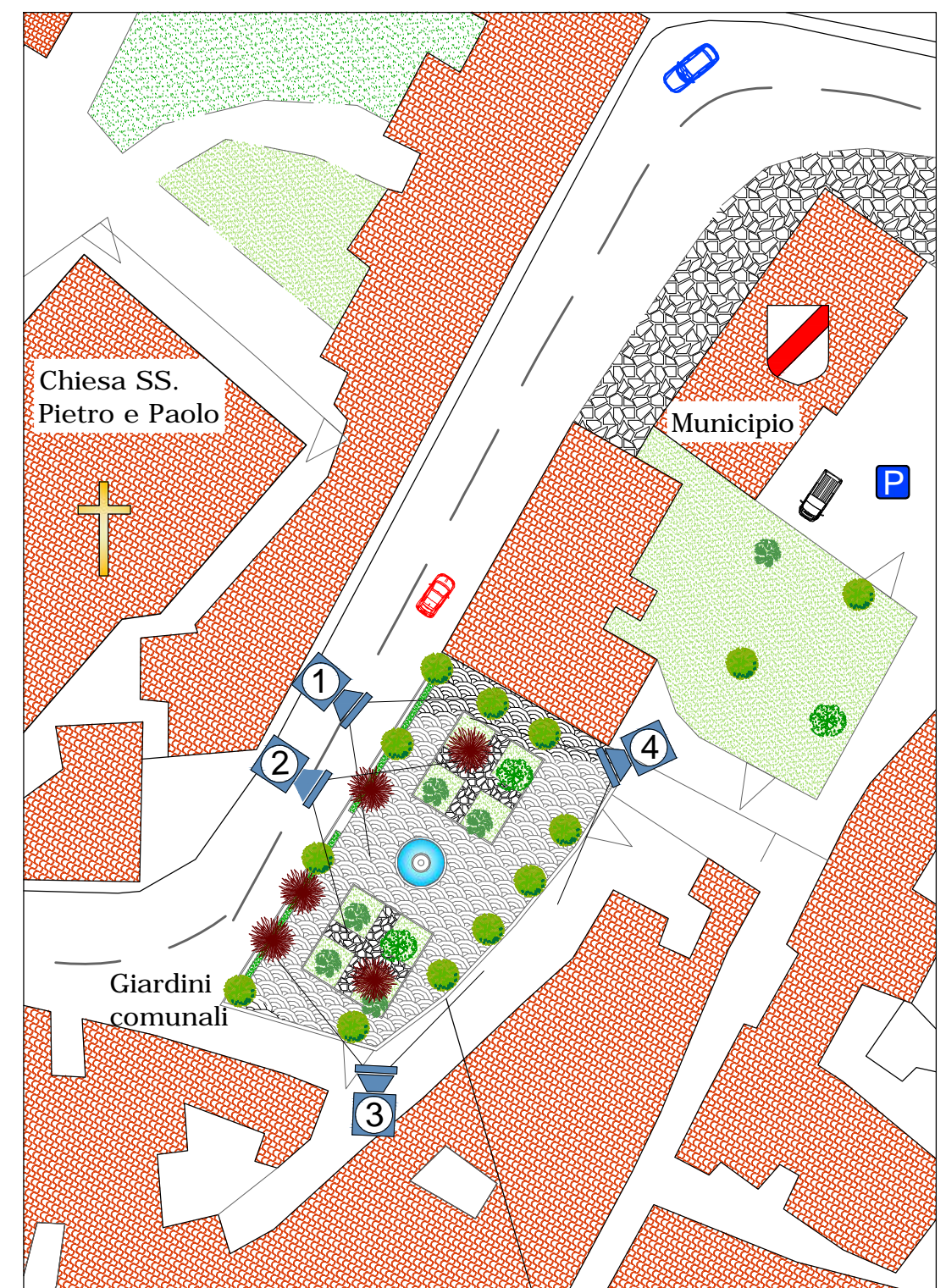
Scala 1:20000



AREA OGGETTO DI INTERVENTO

### PLANIMETRIA GENERALE

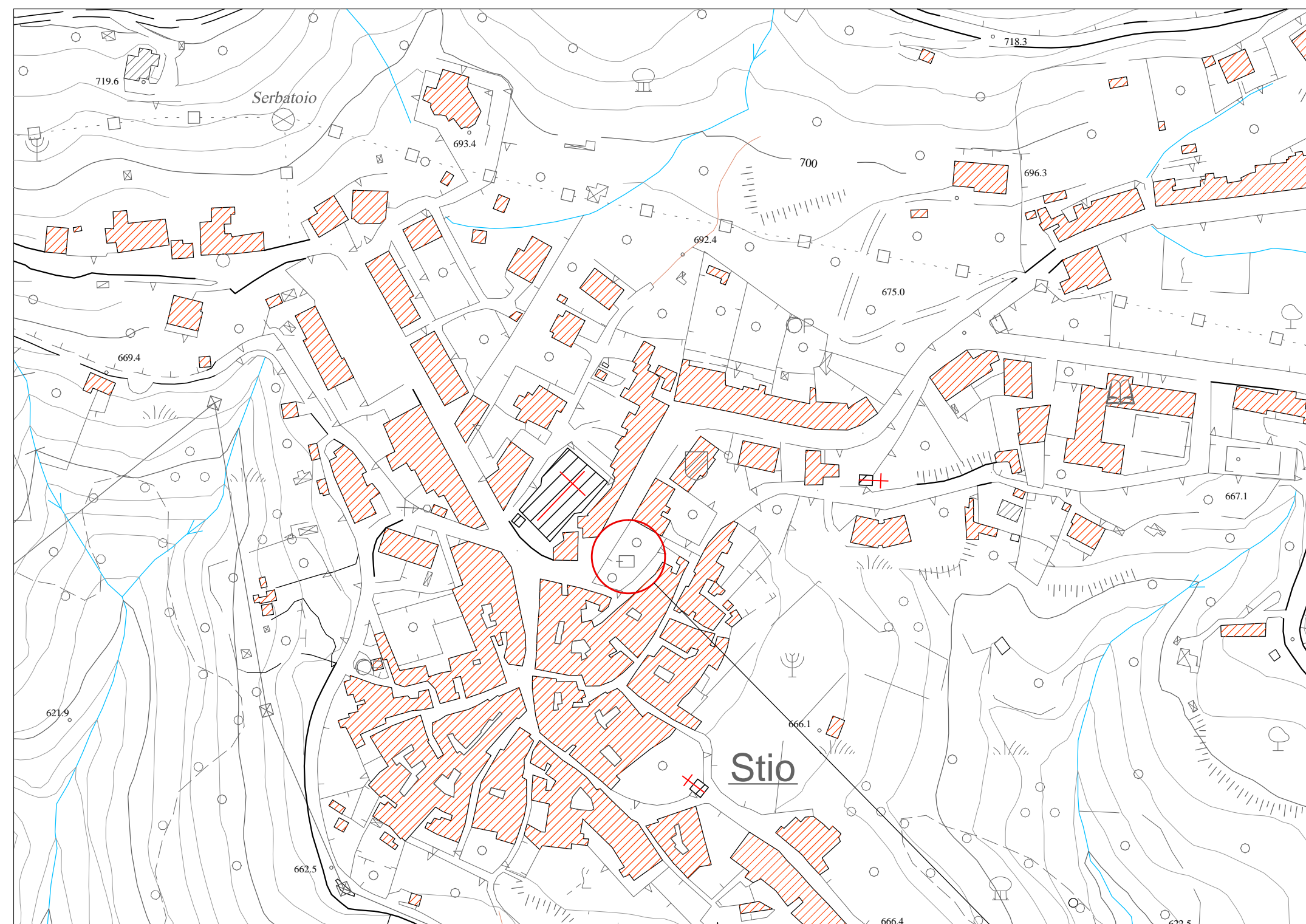
Scala 1:500



AREA OGGETTO DI INTERVENTO

### STRALCIO AEREOFOTOGRAMMETRIA CTR

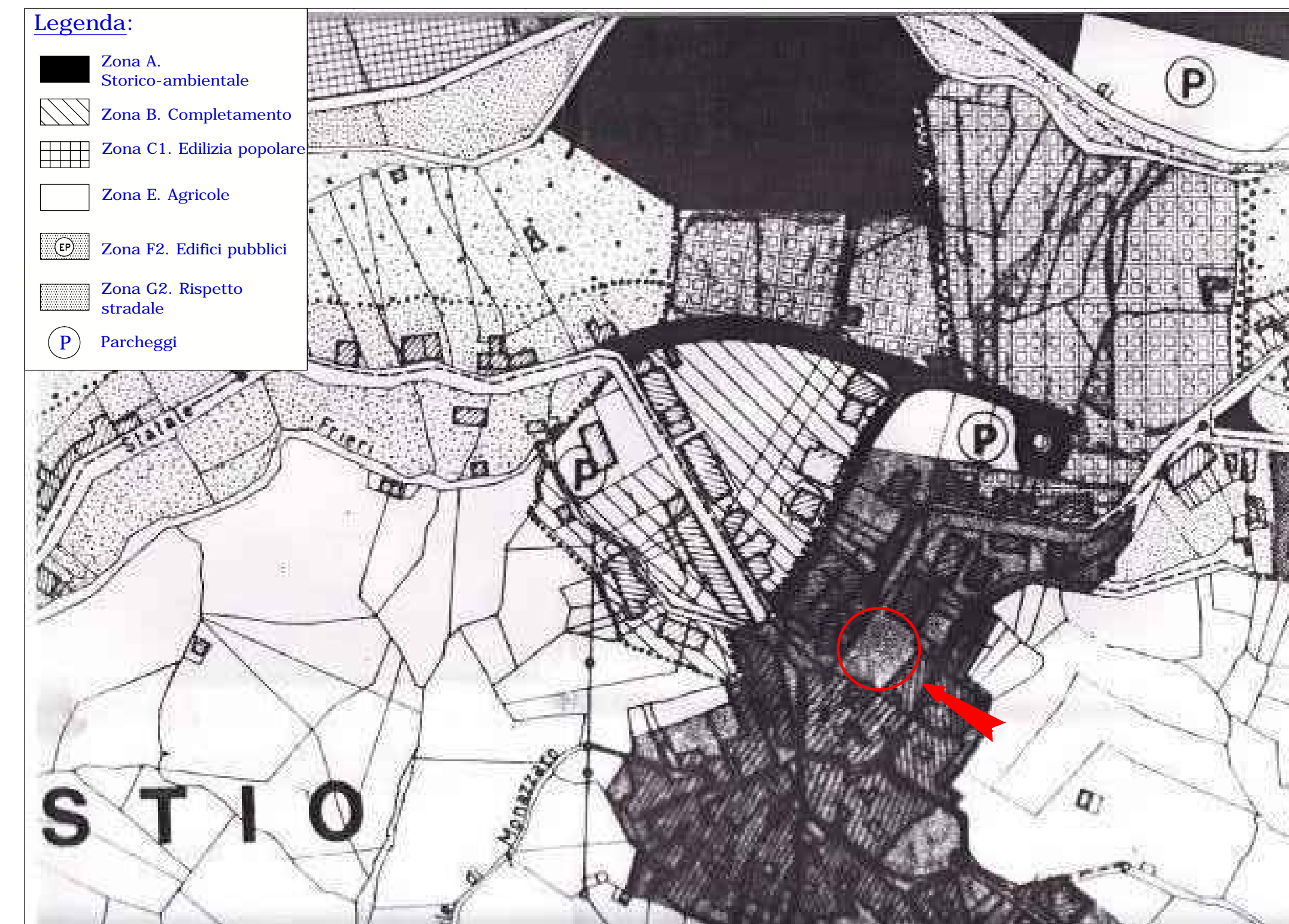
Scala 1:2000



AREA OGGETTO DI INTERVENTO

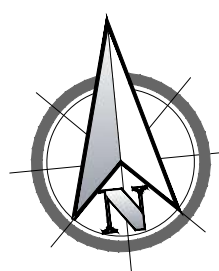
### STRALCIO P.R.G.

Scala 1:2000



#### Legenda:

- Zona A. Storico-ambientale
- Zona B. Completamento
- Zona C1. Edilizia popolare
- Zona E. Agricole
- Zona F2. Edifici pubblici
- Zona G2. Rispetto stradale
- Parcheggi



ORTOFOTO



FOTO n. 1

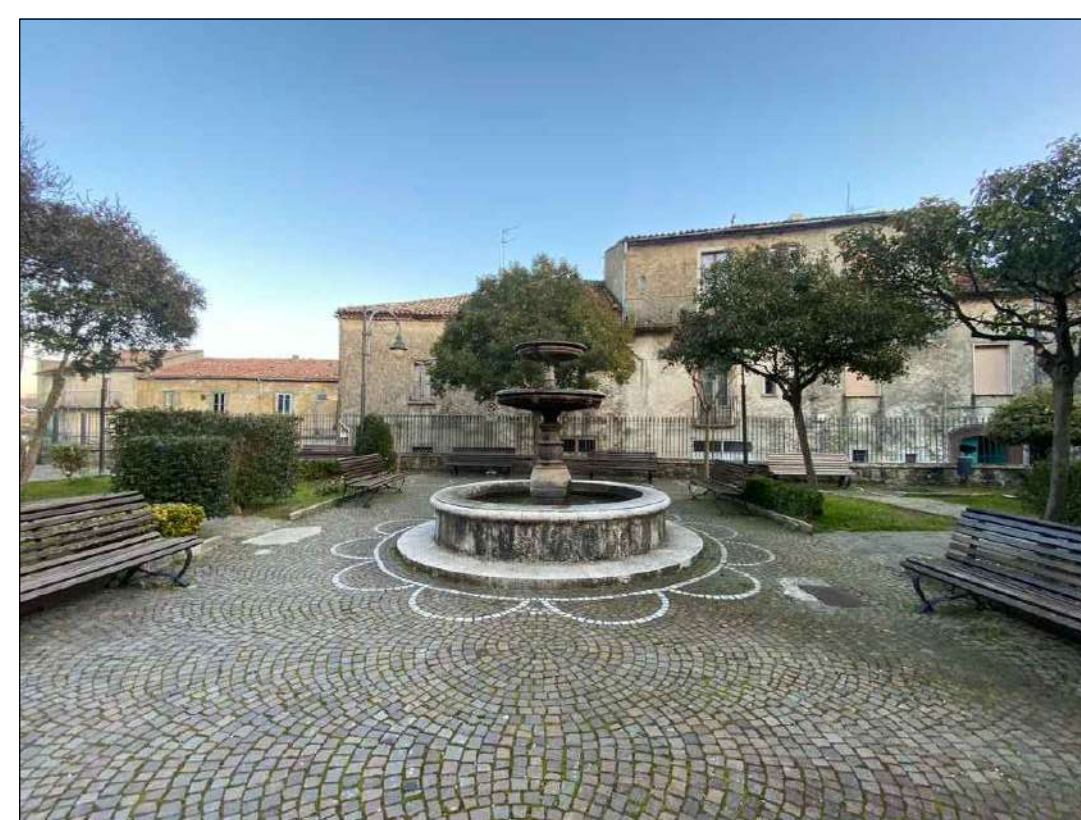


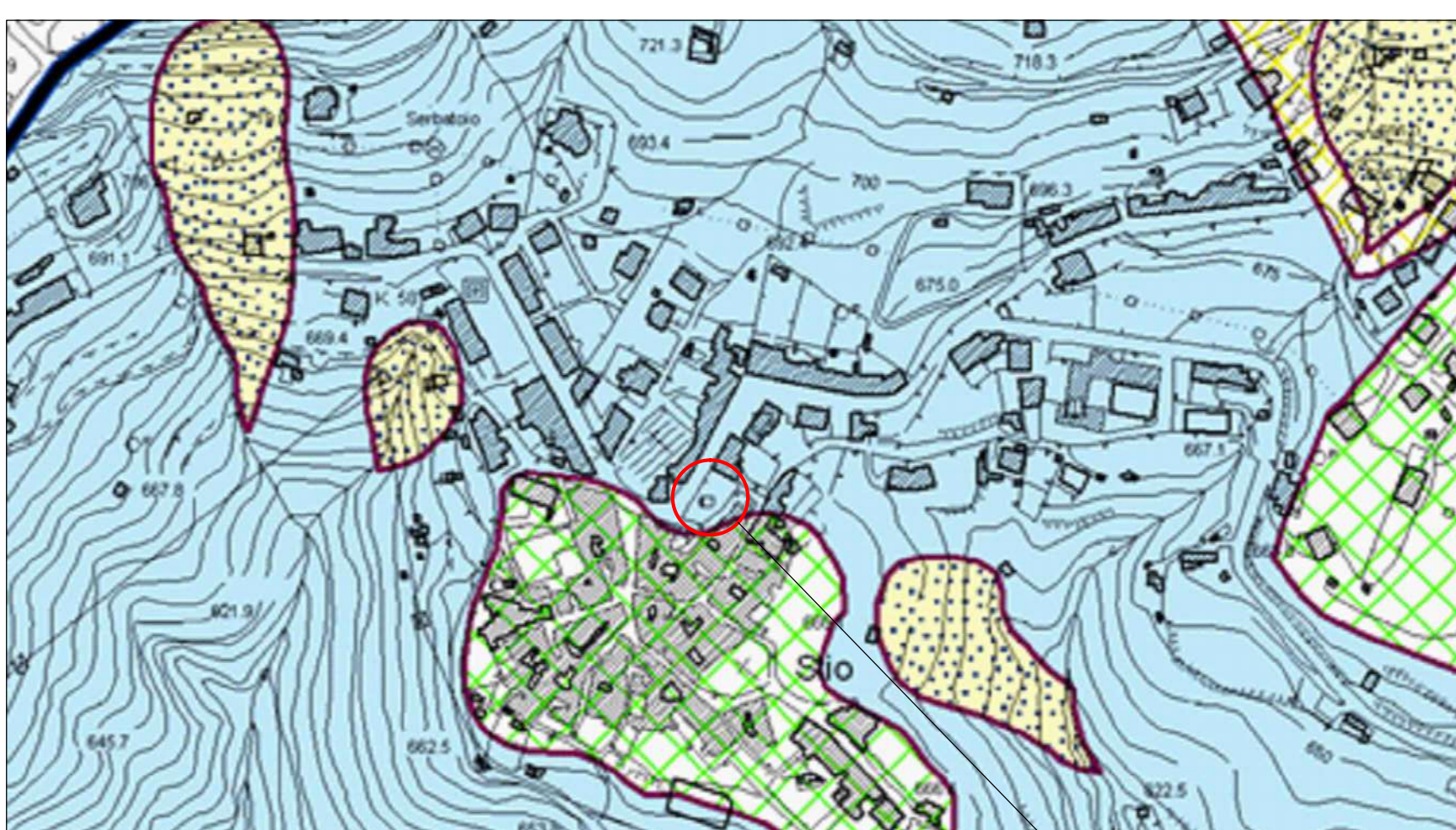
FOTO n. 2



FOTO n. 3



FOTO n. 4



Carta PERICOLOSITA' FRANA



Area oggetto di intervento



Carta RISCHIO FRANA

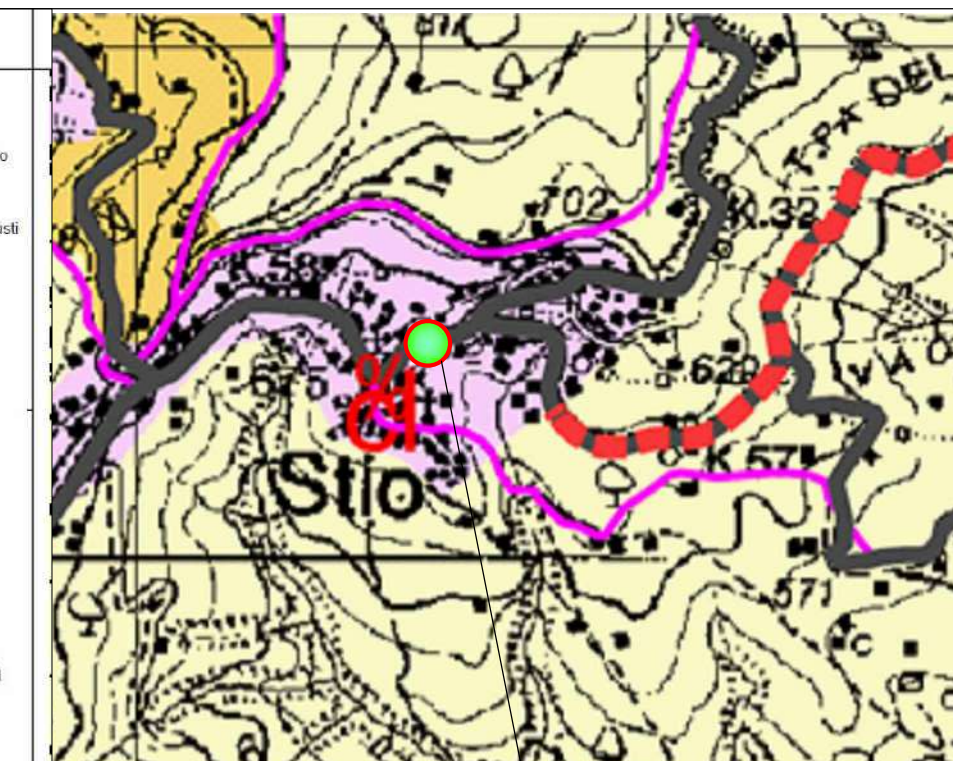
Area oggetto di intervento

### CARTOGRAFIE AUTORITA' BACINO APPENNINO MERIDIONALE

Scala 1:2000

### Piano del Parco

- Zona art. 5
  - A1 - riserva integrale
  - A2 - riserva integrale di interesse storico-culturale e paesistico
  - B1 - riserva generale orientata alla formazione di Boschi Idraulici
  - B2 - riserva generale orientata alla formazione di Boschi Idraulici
  - C1 - zona protetta
  - C2 - zona di protezione
  - D - zona urbanistica urbanizzabile
  - E - Area di recupero ambientale e paesistico art. 17
- Sistemi di accessibilità art. 18
  - autostrade
  - assi e connessioni principali
  - assi di distribuzione interna
  - interventi migliorativi della viabilità
  - strada della costa



Area oggetto di intervento

### STRALCIO Piano P.N.C.V.D.A.

Scala 1:10000