



IL NOSTRO SERVIZIO,  
LA VOSTRA COLLABORAZIONE.  
PER MIGLIORARE OCCORRE L'ENERGIA DI TUTTI.



# AVVISO DI INTERRUZIONE DI ENERGIA ELETTRICA

Vi comunichiamo che l'energia elettrica verrà interrotta per effettuare lavori sui nostri impianti.

**Lunedì 28 dicembre 2020**

dalle ore 09:15 alle ore 17:00

Comune di STIO

Le vie interessate (intervalli dei civici "da" "a" raggruppati per pari e/o dispari) sono:

- v mazzini da 4 a 6, 1, da 13 a 17, 27, 35, 43, da 51 a 53, da 57 a 59, sn
- v dr de matthaeis da 2 a 4, da 8 a 10, 22, da 5 a 7, 11, sn
- v europa da 2 a 4, da 10 a 18, da 22 a 24, 3, sn
- v vittorio veneto 2, da 1 a 3, sn
- v diaz da 4 a 8, da 12 a 20, 1, 7
- v trento e tries da 22 a 26, 30
- v s maria angeli 10, sn
- v chiusa di bianc sn
- v piano rosario sn
- v roma 64, 64bis, sn
- v strada nuova sn

- v provinciale sn
- loc pastino 2, sn
- con acquaviva sn
- con cannavale dr

- v colon
- v mazzini 47
- con timpe sn
- v diaz sn

**COMUNE DI STIO**  
(PROVINCIA DI SALERNO)

ALL'ALBO

L'ENEL OPERERA' PER RIDURRE  
AL MINIMO I DISAGI, CON L'AUSILIO  
di GRUPPI ELETTROGENI.

23 DIC. 2020

IL RESPONSABILE DELL'U.T.C.  
(Geom. Stefano Trotta)



## RACCOMANDAZIONI IMPORTANTI

Durante i lavori l'erogazione dell'energia elettrica potrebbe essere momentaneamente riattivata, pertanto vi invitiamo a non commettere imprudenze e comunque vi preghiamo di non utilizzare gli ascensori.

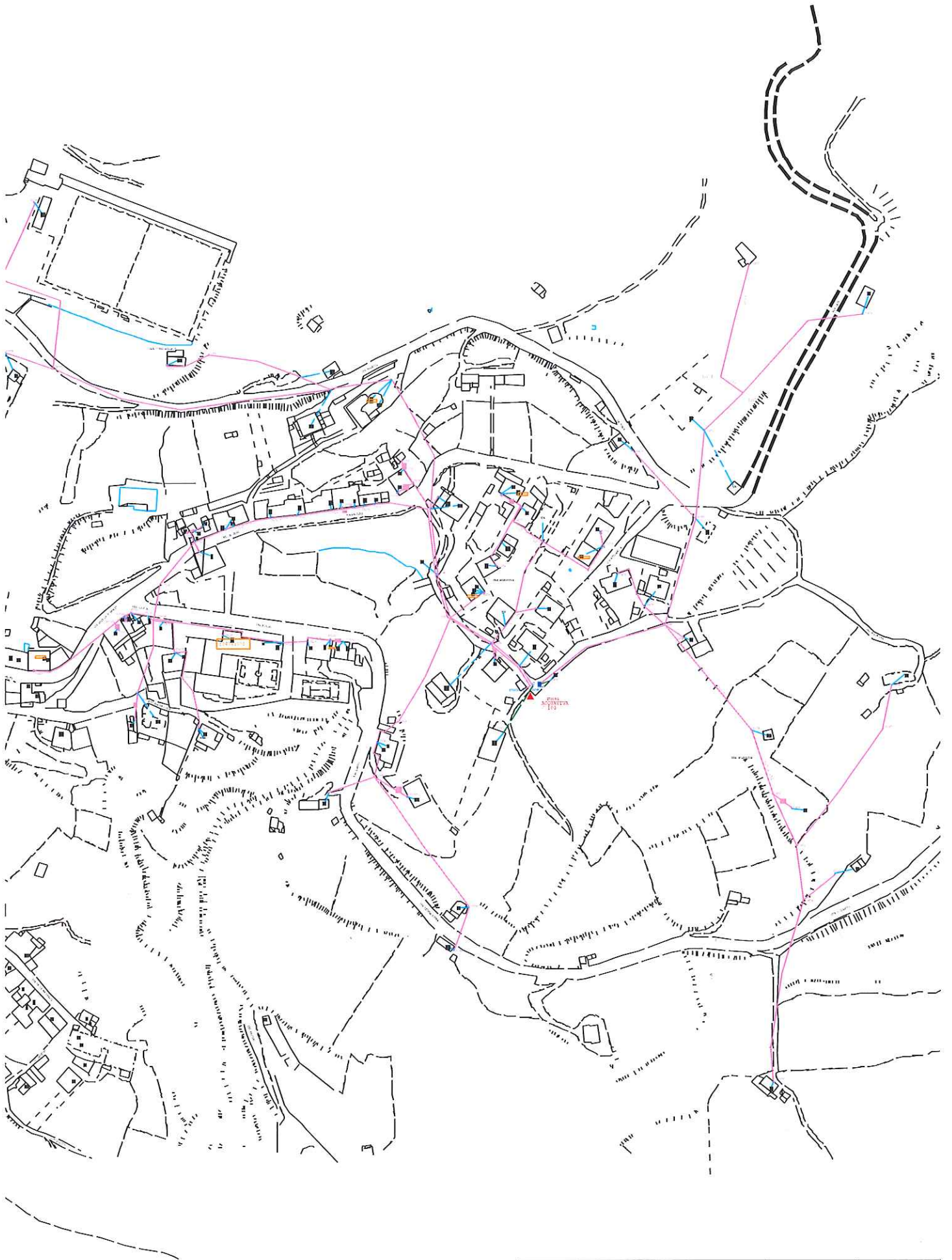


## INFORMAZIONI UTILI

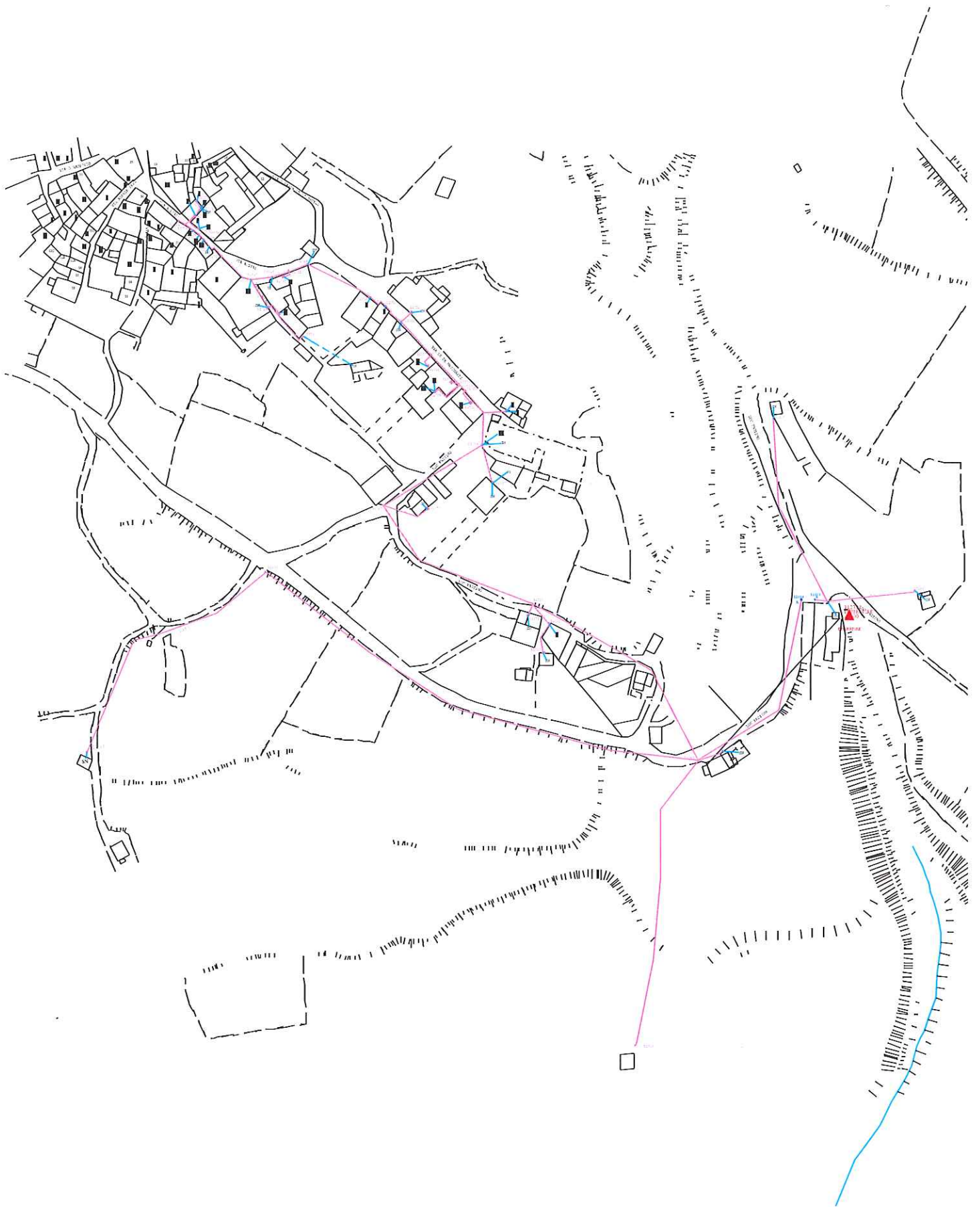
Per informazioni sui lavori programmati o più in generale sulle interruzioni del servizio potete consultare il sito [e-distribuzione.it](http://e-distribuzione.it) oppure inviare un SMS al numero 320.2041500 riportando il codice POD(IT001E...) presente in bolletta, oppure scaricare e consultare la App gratuita per Smartphone di e-distribuzione. Per segnalare un guasto potete invece rivolgervi al Numero Verde 803.500.

VI RINGRAZIAMO PER LA CORTESE COLLABORAZIONE.

DATA AFFISSIONE PRECEDENTE O UGUALE AL 22/12/2020



Territorio di: STIO Cilento 40.3101387 15.2572851		Data 10/8/2020	Scala 1:3040
Note: <b>CS Acquaviva</b>			
Firma Responsabile:		Unità: <b>Agropoli</b>	
		Disegno n° 1	Visti Elaborazione



Territorio di: STIO Cilento 40.3074417 15.2556238		Data 10/8/2020	Scala 1:2130
Note: <b>CS Depuratore</b>			
Firma Responsabile:		Unità: <b>Agropoli</b>	
		Disegno n° 1	Visti Elaborazione