



**Comune di Stio**  
Provincia di Salerno

**Piano Economico della Proprietà Silvo Pastorale**  
dicennio 2015 - 2024  
**CARTA SIOLOGRAFICA**

515,000

516,000

517,000

518,000

519,000

520,000

521,000

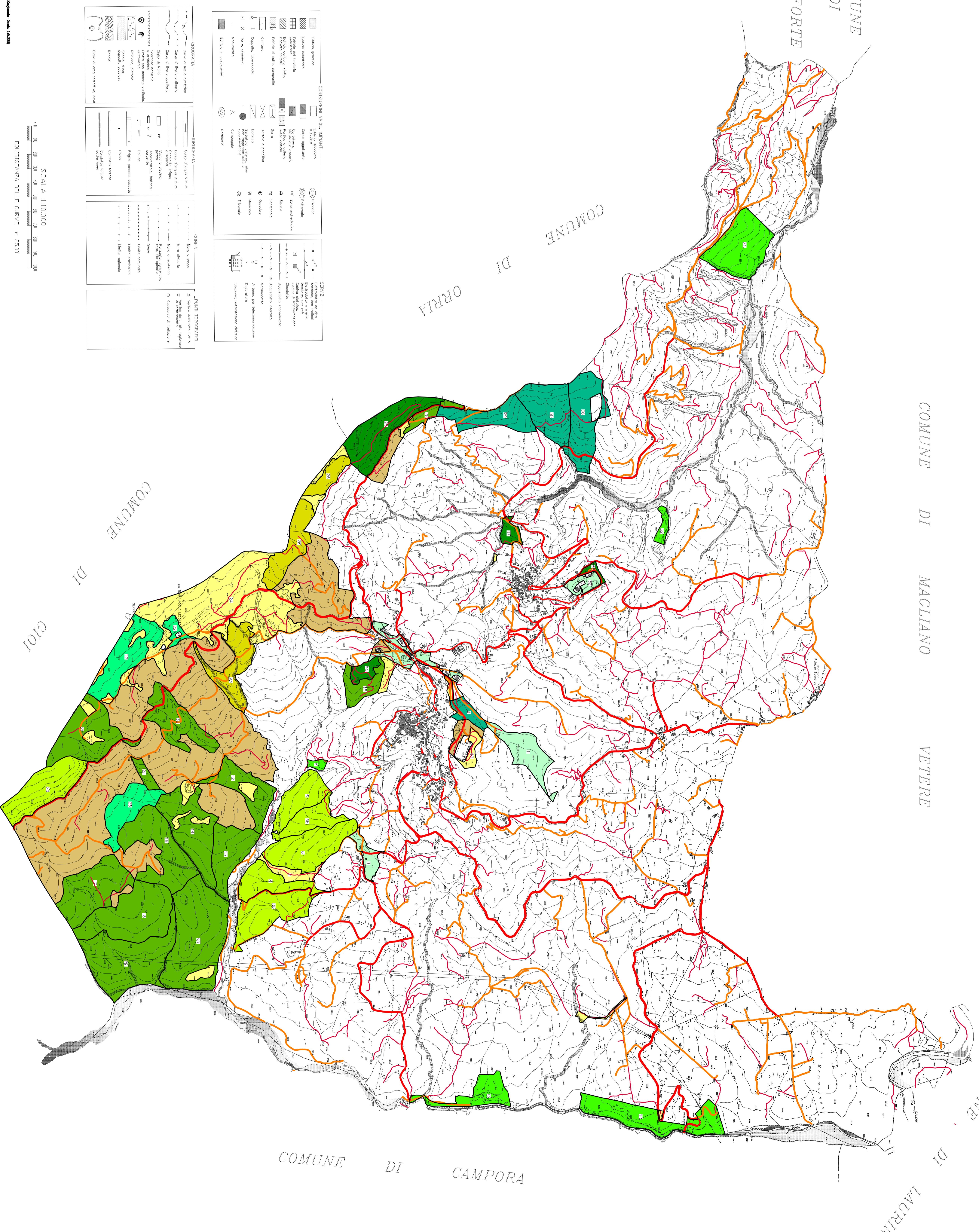
522,000

523,000

524,000

525,000

COMUNE DI MONTEFORTE  
COMUNE DI ORRIA  
COMUNE DI MAGLIANO VETERE  
COMUNE DI LAURINO  
COMUNE DI GIOLI



**Comune di Stio**  
Provincia di Salerno

**Piano Economico della Proprietà Silvo Pastorale**  
dicennio 2015 - 2024  
**CARTA SIOLOGRAFICA**

**LEGENDA**

- Ceduo di produzione: cerro, castagno, leccio (Classe economica A)
- Fustate di cerro (Classe economica B)
- Boschi di ontano
- Castagno da frutto
- Pascoli ed incolti
- Rimboschimenti
- Boschi di protezione
- Area o verde attrezzato
- Riserva naturalistica di interesse botanico
- Boschi degradati di ontano, castagno, cerro e cipresso
- particelle Forestali

- strade asfaltate
- strade non asfaltate
- sentieri
- mulattiere e trotture

scala 1:10.000

Data, ottobre 2014  
elaborazione definitiva  
adattamento della base cartale  
del Dott. Ing. Giuseppe Ciano

(Dott. For. Giovanni Cammarano)

(Dott. Agr. Nadia Marotta)

<p><b>OSTACOLI</b></p> <ul style="list-style-type: none"> <li>Linee elettriche</li> <li>Linee telefoniche</li> <li>Linee ferroviarie</li> <li>Linee aeree</li> <li>Linee sottomarine</li> <li>Linee di comunicazione</li> <li>Linee di trasporto</li> <li>Linee di servizio</li> <li>Linee di difesa</li> <li>Linee di confine</li> <li>Linee di demarcazione</li> <li>Linee di proprietà</li> <li>Linee di gestione</li> <li>Linee di controllo</li> <li>Linee di sorveglianza</li> <li>Linee di sicurezza</li> <li>Linee di protezione</li> <li>Linee di difesa</li> <li>Linee di confine</li> <li>Linee di demarcazione</li> <li>Linee di proprietà</li> <li>Linee di gestione</li> <li>Linee di controllo</li> <li>Linee di sorveglianza</li> <li>Linee di sicurezza</li> <li>Linee di protezione</li> </ul>	<p><b>STRADE</b></p> <ul style="list-style-type: none"> <li>Strade asfaltate</li> <li>Strade non asfaltate</li> <li>Sentieri</li> <li>Mulattiere e trotture</li> </ul>	<p><b>ACQUA</b></p> <ul style="list-style-type: none"> <li>Canali di irrigazione</li> <li>Canali di drenaggio</li> <li>Canali di scarico</li> <li>Canali di raccolta</li> <li>Canali di distribuzione</li> <li>Canali di servizio</li> <li>Canali di difesa</li> <li>Canali di confine</li> <li>Canali di demarcazione</li> <li>Canali di proprietà</li> <li>Canali di gestione</li> <li>Canali di controllo</li> <li>Canali di sorveglianza</li> <li>Canali di sicurezza</li> <li>Canali di protezione</li> </ul>	<p><b>EDIFICI</b></p> <ul style="list-style-type: none"> <li>Edifici generali</li> <li>Edifici industriali</li> <li>Edifici agricoli</li> <li>Edifici religiosi</li> <li>Edifici pubblici</li> <li>Edifici privati</li> <li>Edifici storici</li> <li>Edifici monumentali</li> <li>Edifici di culto</li> <li>Edifici di servizio</li> <li>Edifici di difesa</li> <li>Edifici di confine</li> <li>Edifici di demarcazione</li> <li>Edifici di proprietà</li> <li>Edifici di gestione</li> <li>Edifici di controllo</li> <li>Edifici di sorveglianza</li> <li>Edifici di sicurezza</li> <li>Edifici di protezione</li> </ul>	<p><b>ALTRI</b></p> <ul style="list-style-type: none"> <li>Montagne</li> <li>Colline</li> <li>Vali</li> <li>Conche</li> <li>Strette</li> <li>Passi</li> <li>Forche</li> <li>Trincee</li> <li>Trincee di difesa</li> <li>Trincee di confine</li> <li>Trincee di demarcazione</li> <li>Trincee di proprietà</li> <li>Trincee di gestione</li> <li>Trincee di controllo</li> <li>Trincee di sorveglianza</li> <li>Trincee di sicurezza</li> <li>Trincee di protezione</li> </ul>
--	--	--	---	---

SCALA 1:10.000  
EDUITANZA DELLE CURVE n. 2500

516,000 517,000 518,000 519,000 520,000 521,000 522,000 523,000 524,000 525,000

4.460.000 4.461.000 4.462.000 4.463.000 4.464.000 4.465.000 4.466.000