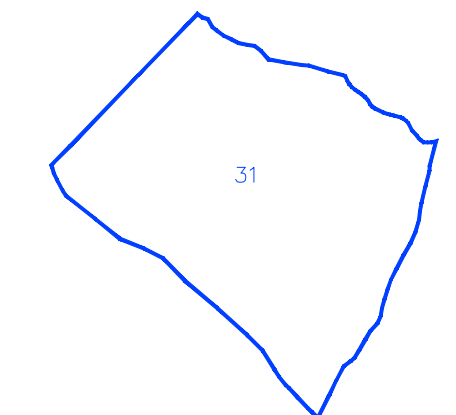
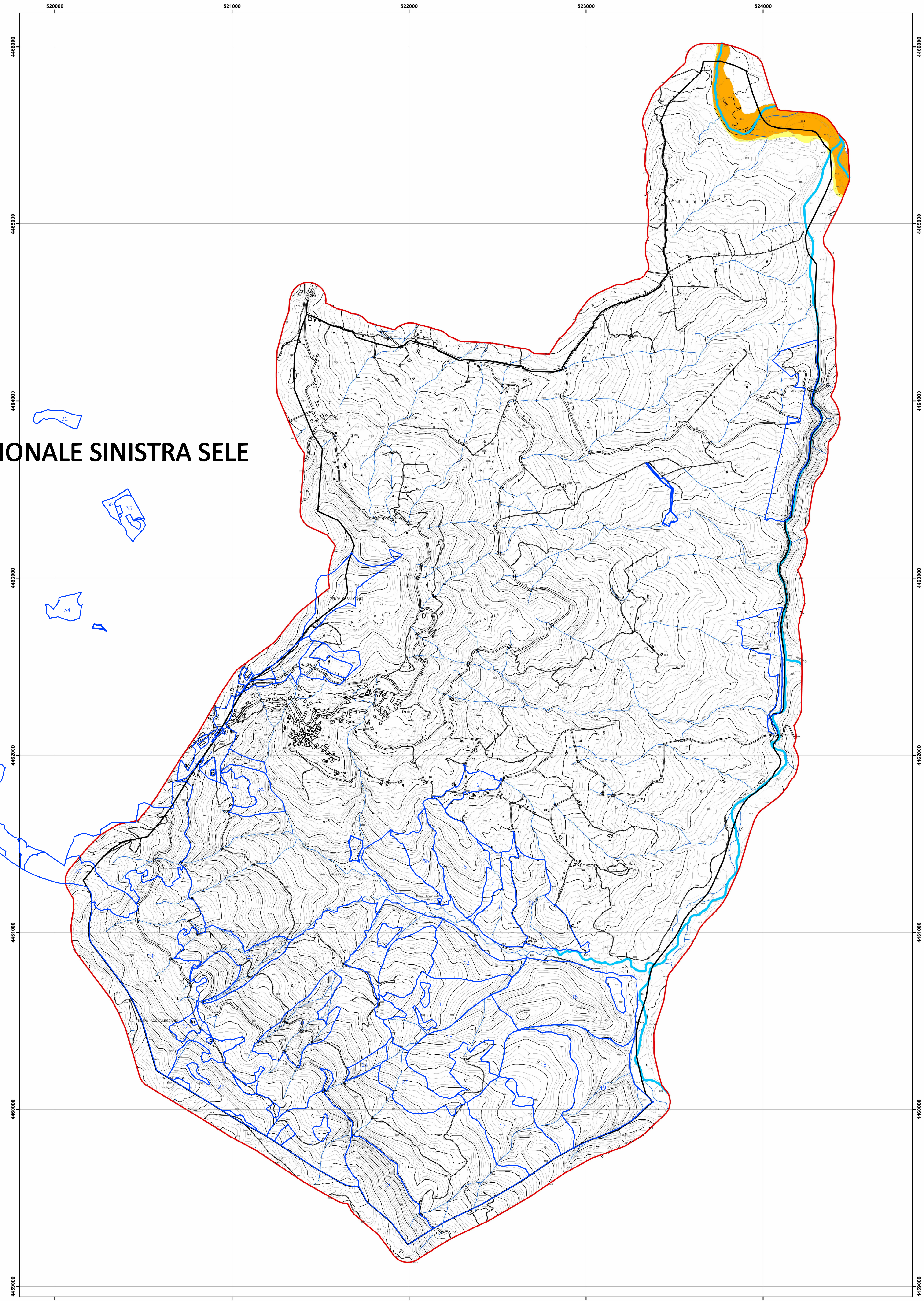


scala 1:10.000



AUTORITA' DI BACINO REGIONALE SINISTRA SELE



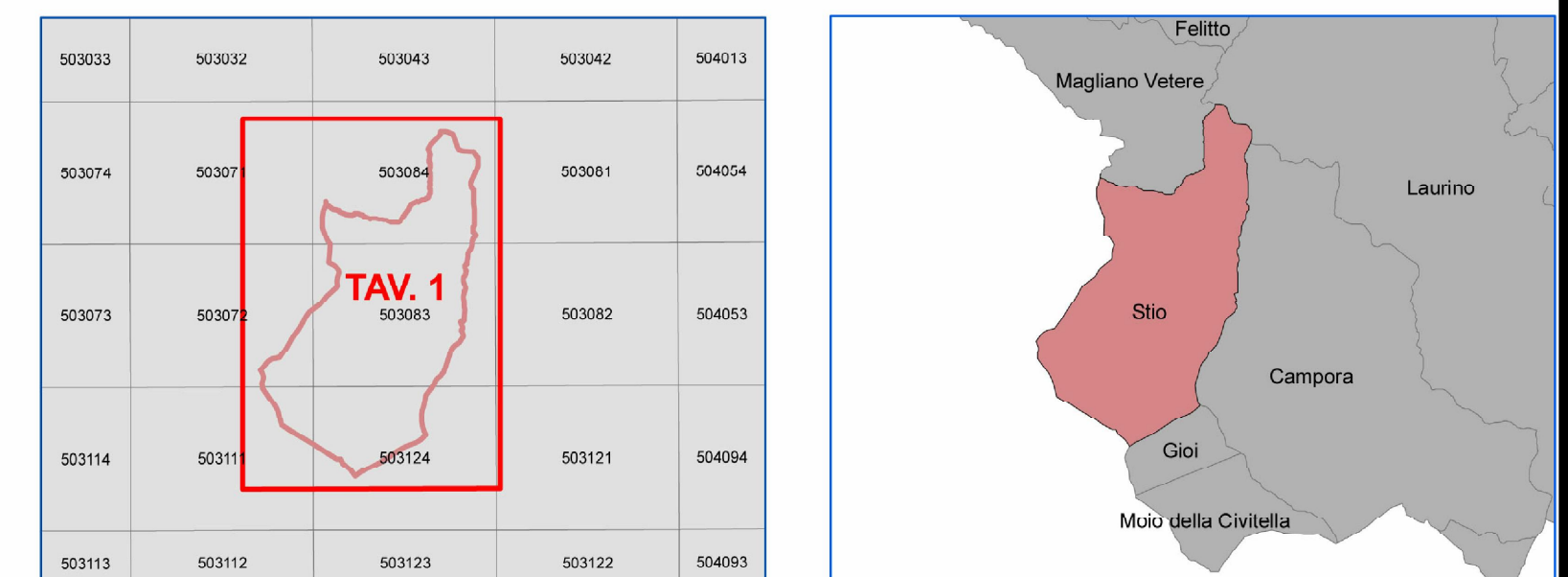
Legenda

Rischio Idraulico

- R1
- R2
- R3
- R4

Zone di pericolo

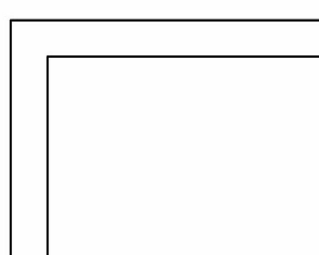
- PCab - Reticolo interno ai centri abitati
- PCon - Reticolo interessato da conoidi
- PUrb - Reticolo che interessa aree urbanizzate
- PRet - Reticolo Fluviale Principale
- PFoc - Aree del tratto focale interessate da fenomeni di allagamento
- PTan - Aree inondabili per esondazione dei canali di bonifica
- Aree di attenzione (Aste Terminali F. Sele e F. Calore)
- particelle forestali
- Limite comunale di bacino
- Limite Buffer (100 m)



La rivisitazione del piano stralcio è stata elaborata sulle seguenti basi cartografiche e georeferite rispetto al sistema internazionale UTM WGS84 - 33N.

Cartografia Campania (numerica) 1: 5.000 - CTR Campania '98
 1:25.000 da CTR Campania 1:5.000 '98

Cartografia Basilicata (raster) 1: 5.000 - 1:10.000 Ex Agensud
 1:50.000 - IGM


 Progetto di rivisitazione del piano stralcio per il rischio idraulico e da frana
 P.O.R. Campania 2000-2006
 Misura 1.5, azione d)
E. Analisi degli elementi a rischio idraulico
Carta delle aree a rischio
Comune di Stio Tav. 1 di 1

REDAITTO	VERIFICATO	APPROVATO (A.T.S.)	VEDIMATO (A.B. Sarno)
Data: 25/01/2010		Codice: RI/A.T.S. 3/E/p3-E5-1	Scala stampa: 1:10.000
		RI STRALCIO DDC 738 GG 12/1/2006-pagina 10	Scala rilevamento: 1: 5.000 Scala cartografica: 1: 5.000