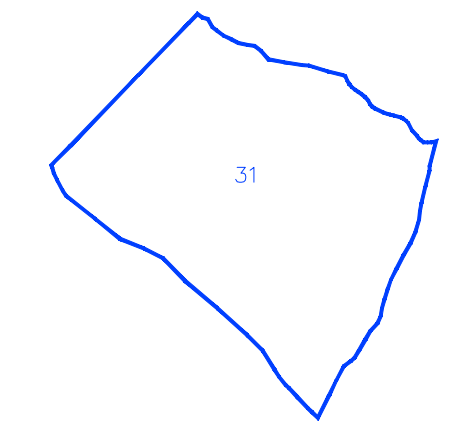
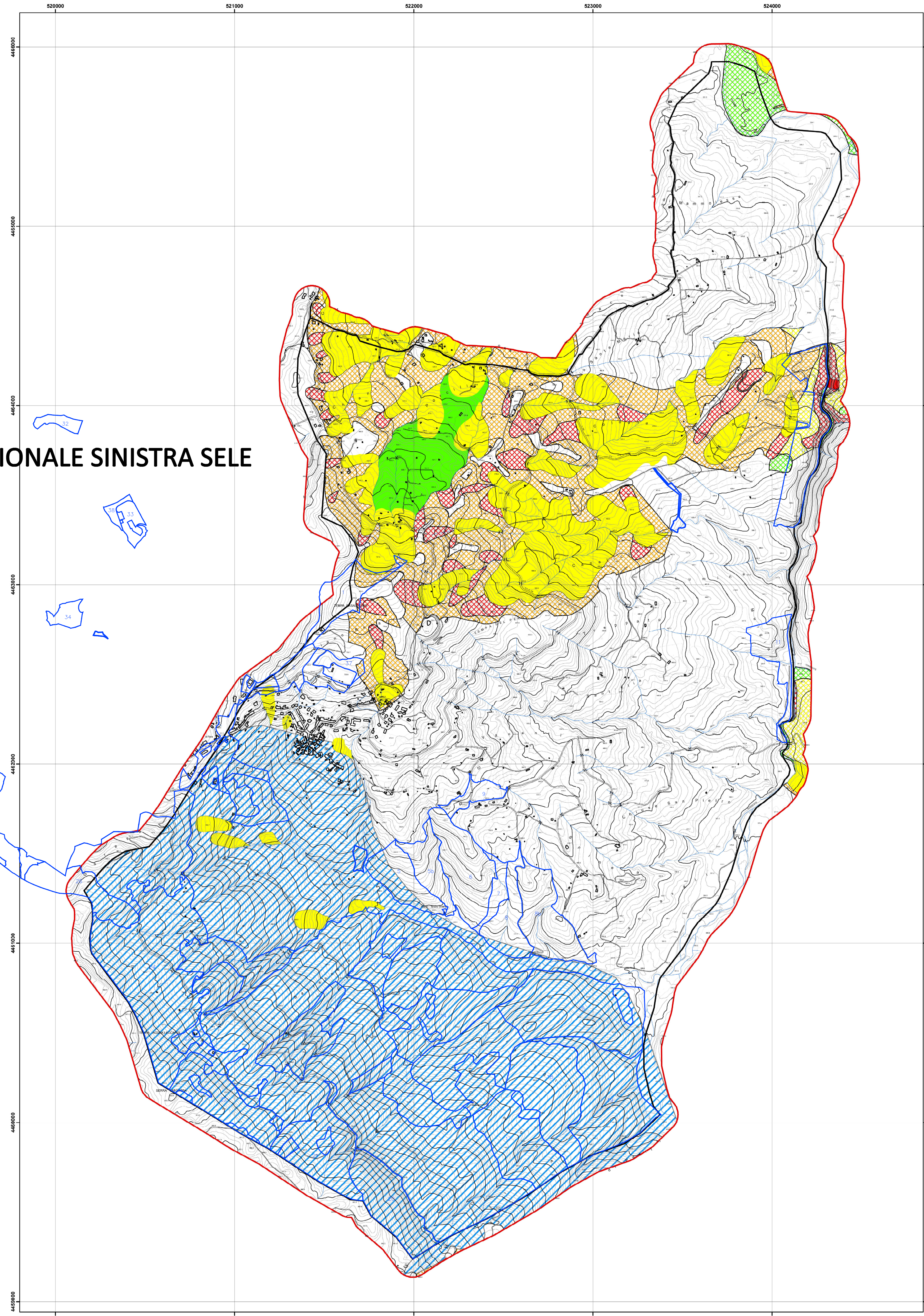


scala 1:10.000



**AUTORITA' DI BACINO REGIONALE SINISTRA SELE**



**Legenda**

**Pericolosità reale**

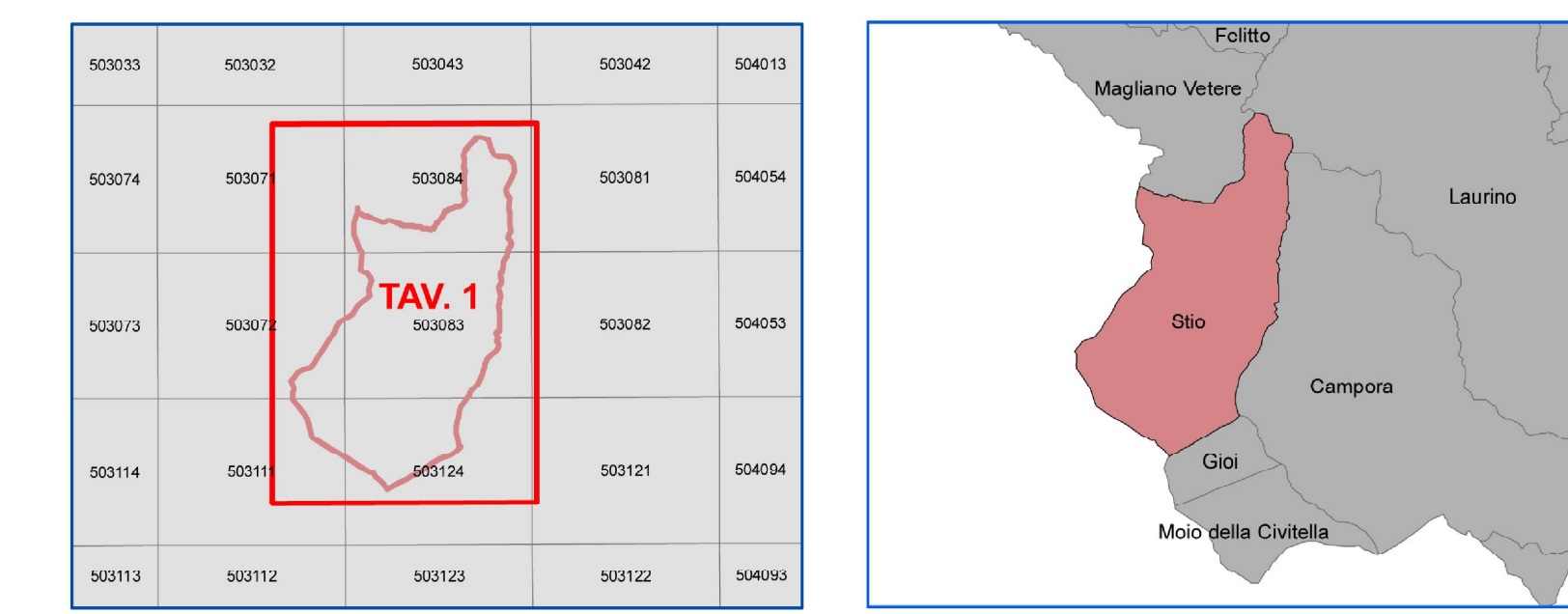
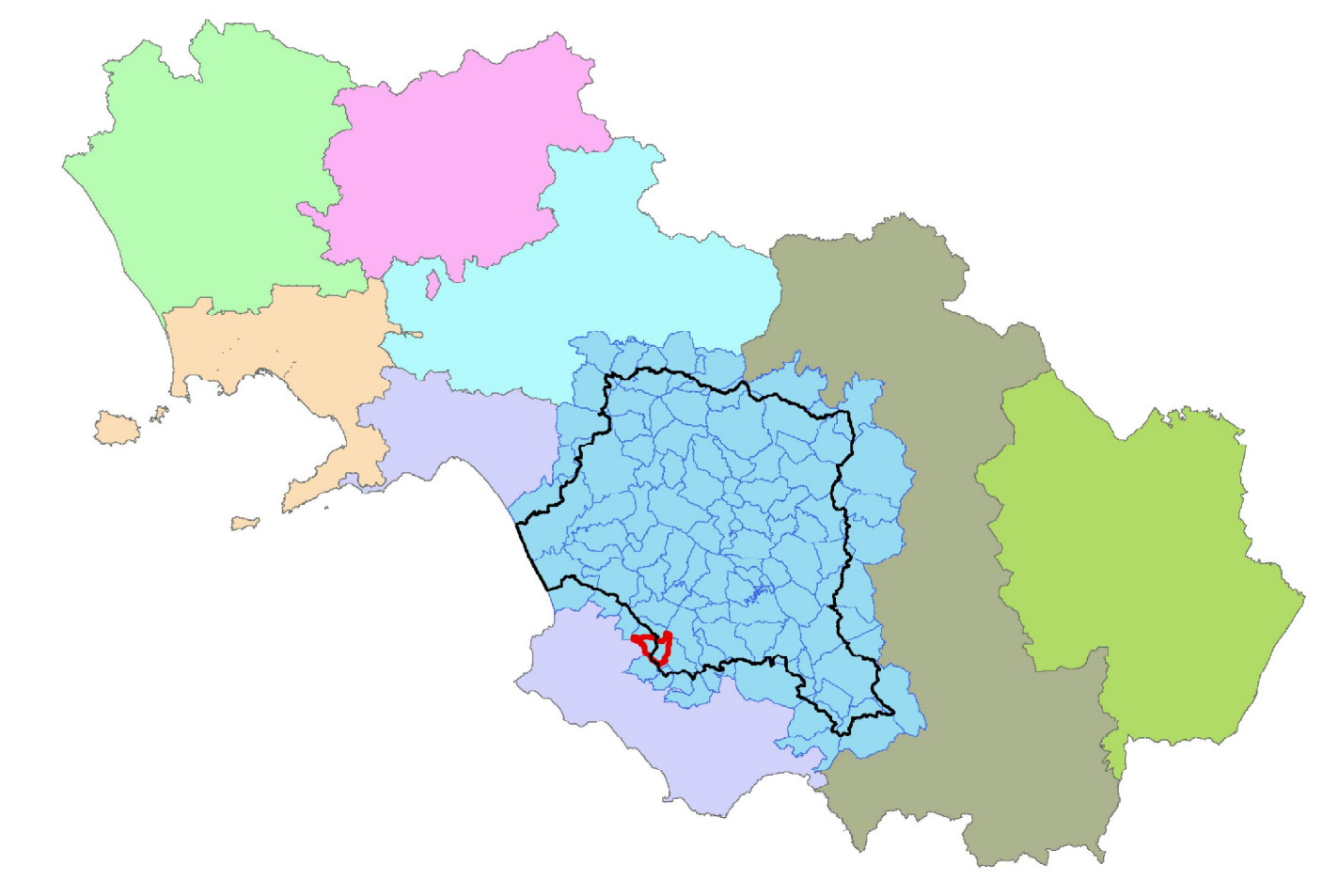
- PF1 suscettibilità moderata, per frane da bassa a media intensità e stato da attivo ad inattivo;
- PZ suscettibilità media, per frane da media ad alta intensità e stato da attivo ad inattivo;
- PTE suscettibilità elevata, per frane di alta intensità o stato da attivo a quiescente.

**Pericolosità potenziale**

- UTR con moderata propensione all'innescò-transito-invasione per frane paragonabili a quelle che caratterizzano attualmente la stessa UTR
- UTR con media propensione all'innescò-transito-invasione per frane paragonabili a quelle che caratterizzano attualmente la stessa UTR
- UTR con elevata propensione all'innescò-transito-invasione per frane paragonabili a quelle che caratterizzano attualmente la stessa UTR
- UTR con molto elevata propensione all'innescò-transito-invasione per frane paragonabili a quelle che caratterizzano attualmente la stessa UTR
- Aree per le quali il livello di pericolosità e rischio sarà definito a seguito di uno studio di compatibilità geologica di dettaglio, secondo la procedura adottata per la redazione del presente Piano Stralcio.

- Limite comunale o di bacino
- Limite Buffer (100m)

- particelle forestali



La rivisitazione del piano stralcio è stata elaborata sulle seguenti basi cartografiche e georeferenziate rispetto al sistema internazionale UTM WGS84 - 33N.  
 Cartografia Campania (numerica) 1: 5.000 - CTR Campania '98  
 1:25.000 da CTR Campania 1:5.000 '98  
 Cartografia Basilicata (raster) 1: 5.000 - 1:10.000 Ex Agensud  
 1:50.000 - IGM

  
 Progetto di rivisitazione del piano stralcio per il rischio idraulico e da frana  
 P.O.R. Campania 2000-2006  
 Misura 1.5, azione d)

**H. Suscettività e rischio frane**

<b>Carta della pericolosità</b>			
<b>Comune di Stio Tav. 1 di 1</b>			
REDAITTO	VERIFICATO	APPROVATO (A.T.S.)	INVIATO (A.S. Data)
Data	Codice	Scala stampa:	1:10.000
15/05/2009	RF A.T.S. 6 H/p6 H14 - 1	Scala rilevamento:	1: 5.000
	RF STRALCIO DDC 738 CC 1465a maggio 09	Scala cartografica:	1: 5.000

