

**COMUNE di STIO**  
PROVINCIA DI SALERNO



**PROGETTO ESECUTIVO**

**REALIZZAZIONE CENTRO DI RACCOLTA COMUNALE  
IN LOC. CASIMANDRONI**

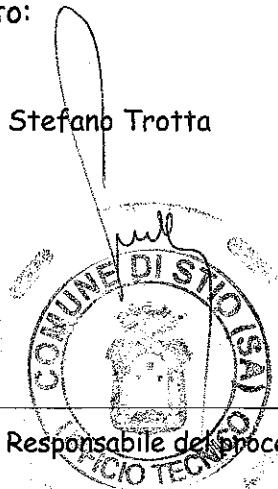
Data: Novembre 2013

Prot. n°: *3097*  
*12 NOV. 2013*

Committente: Amministrazione Comunale di Stio

Progetto:

U.T.C.  
geom. Stefano Trotta

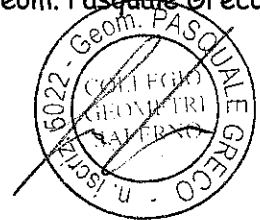


Consulenti alla progettazione:

ing. Pasquale Trotta

geol. Luca De Feo

geom. Pasquale Greco



Visto del Responsabile del procedimento:

Tavola:

Particolari costruttivi

Disegno n°:

8

Scala:

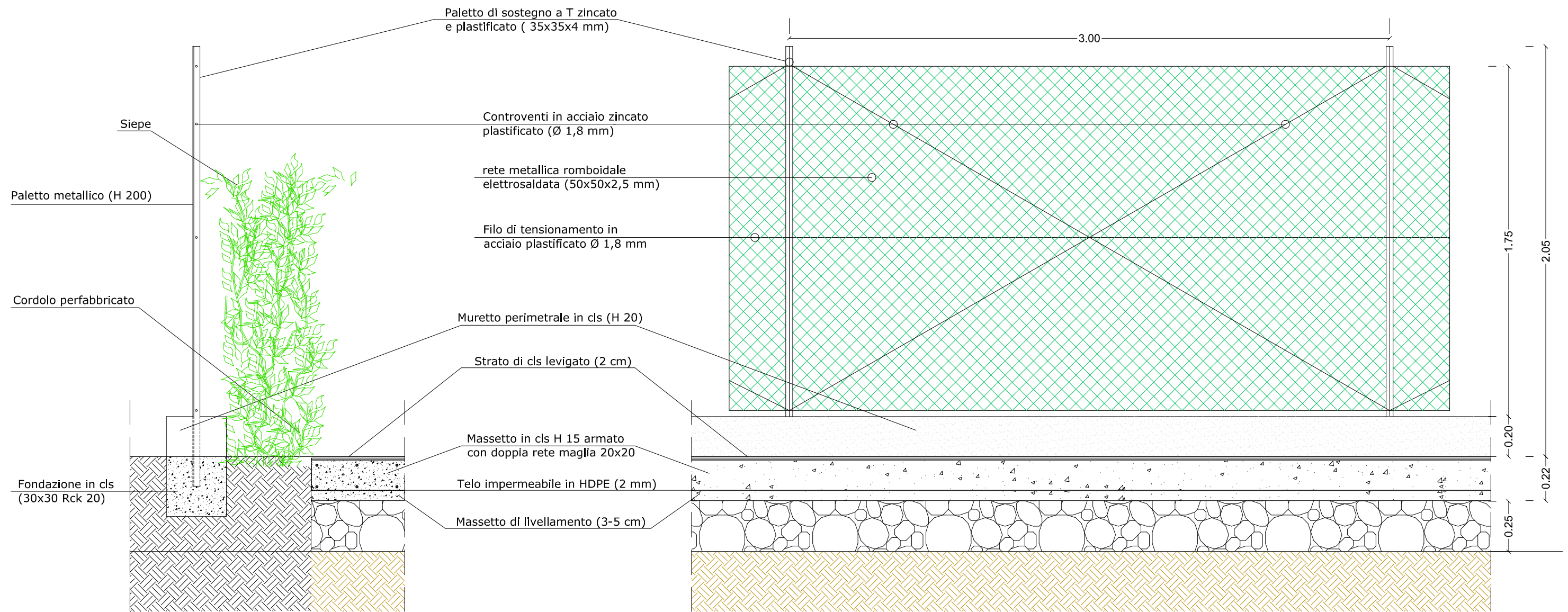
varie

Documenti di proprietà dell'Amministrazione Comunale di Stio

Diritto tutelato a termine di legge

# Particolare Recinzione Perimetrale e Pavimentazione

Scala 1:20



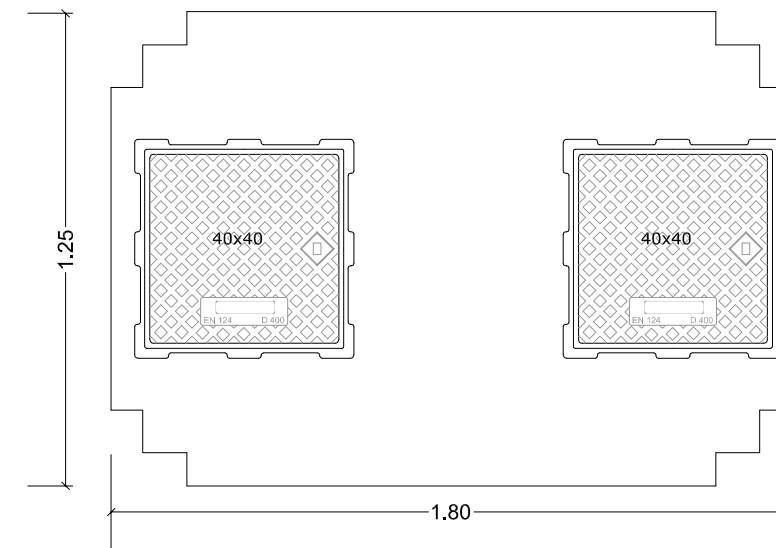
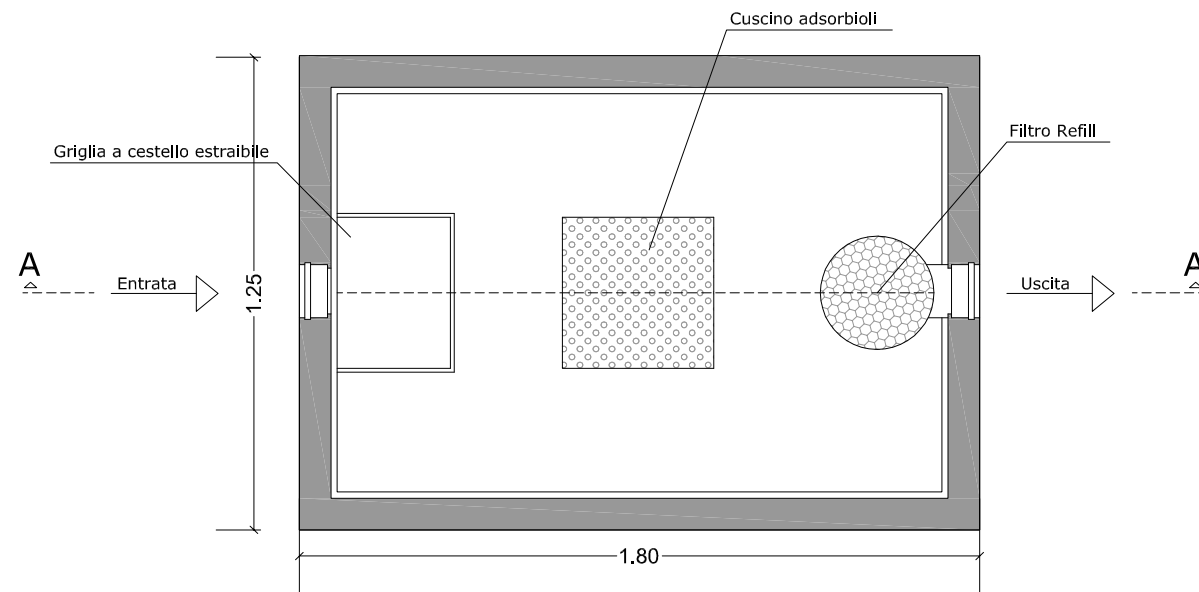
Sezione

Prospetto

# Particolare Sistema di Trattamento Acque di P.P.

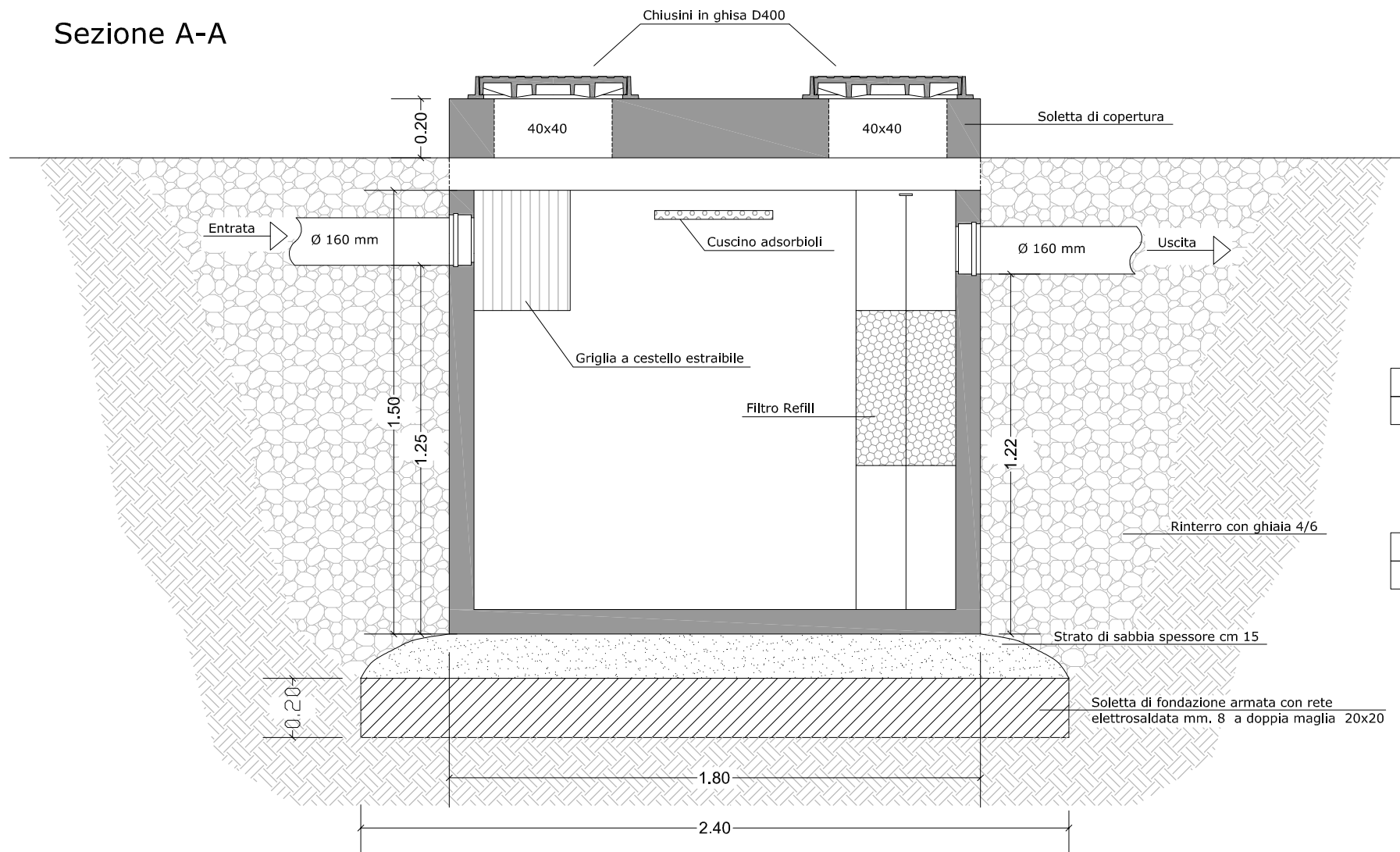
Scala 1:20

Pianta



Pianta Copertura

Sezione A-A



Caratteristiche Dimensionali

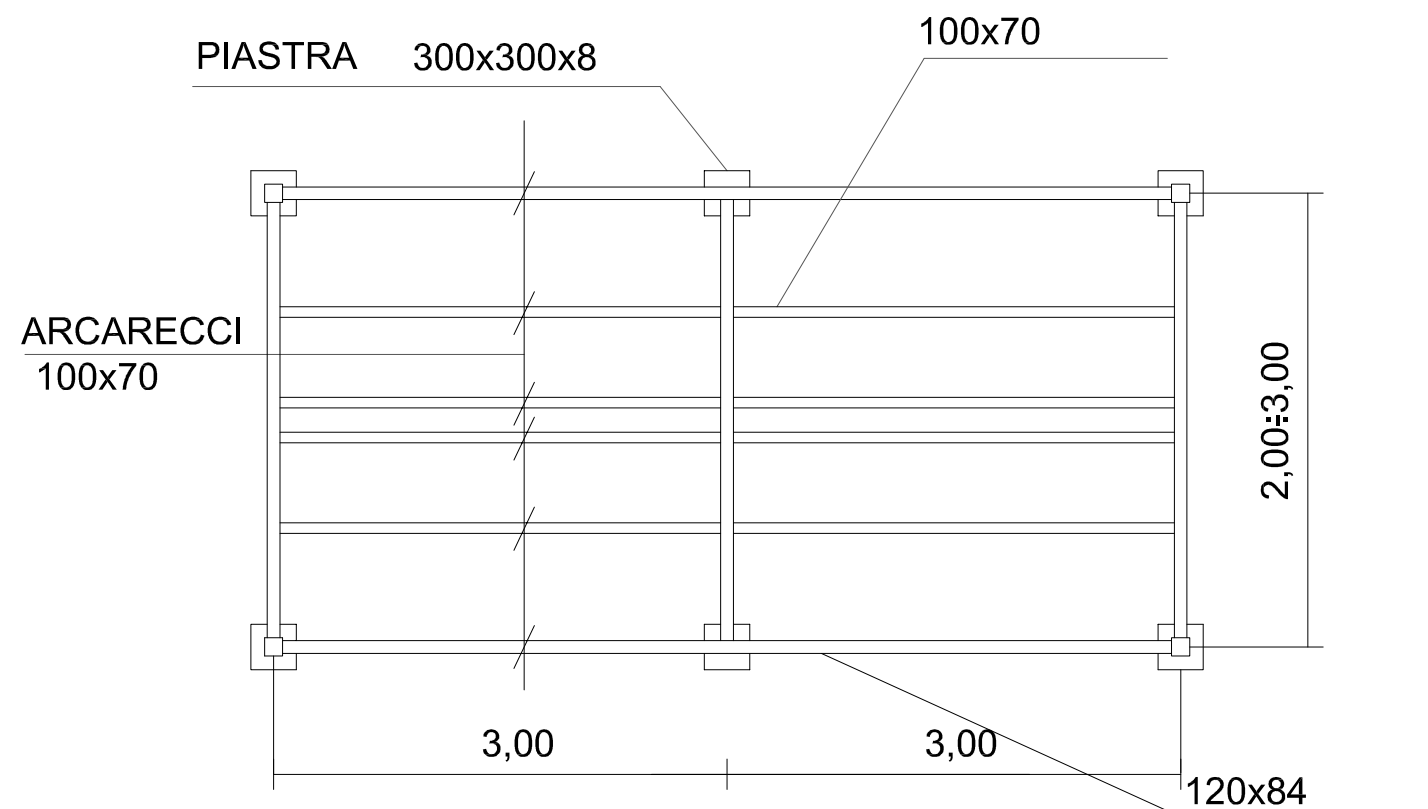
Volume (mc)	Larghezza (cm)	Lunghezza (cm)	Altezza (cm)	Peso (ql)
2,5	125	180	150	Vasca 26 - Soletta 10

Componenti Conglomerato Cementizio

Ferro d'Armatura	tipo B 450 C (come Fe b44k)
Calcestruzzo	Rck C35/45

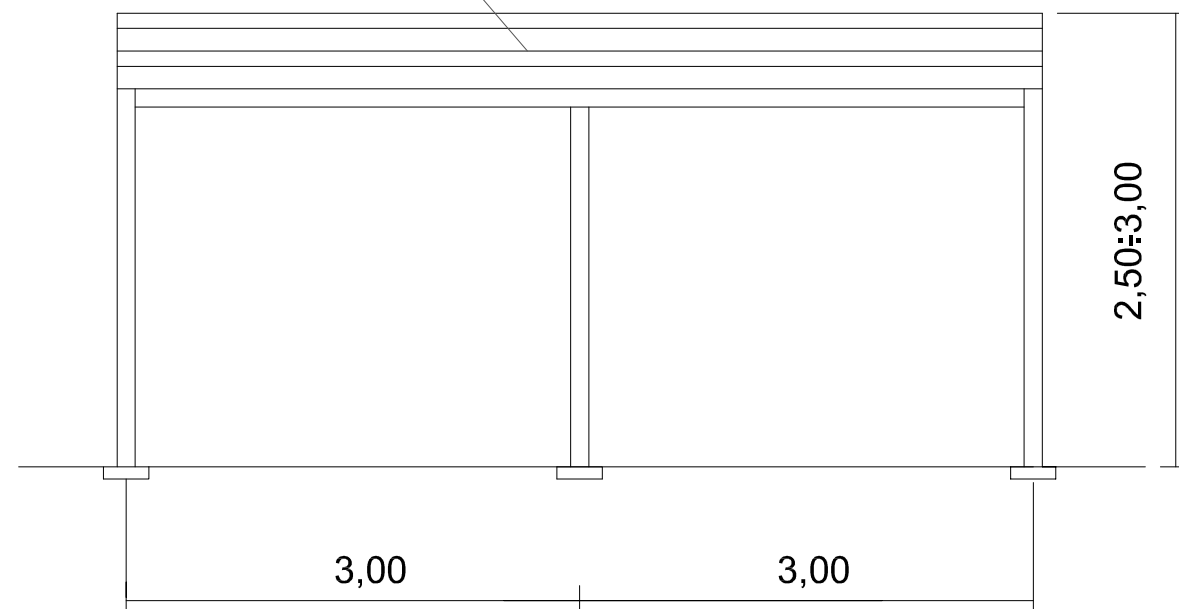
# Particolare tettoia R.U.P.

rapp. 1:50

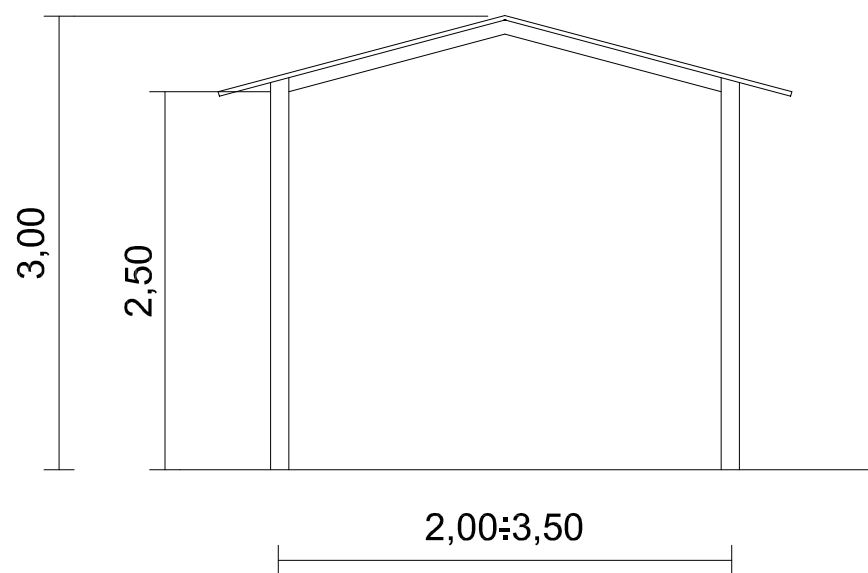


PIANTA

COPERTURA IN LAMIERA ZINCATA



PROSPETTO



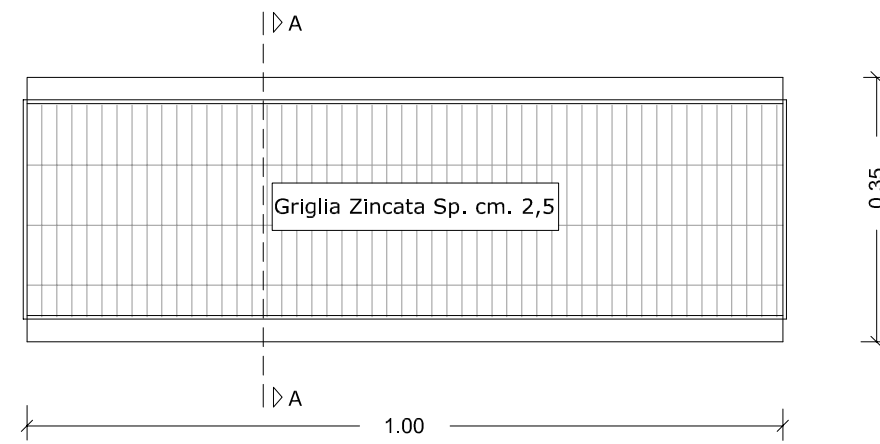
PROSPETTO

STRUTTURA IN CARPENTERIA  
METALLICA TIPO Fe 360  
ZINCATA A CALDO  
PIEDRITTI: SCATOLARI O HE 120

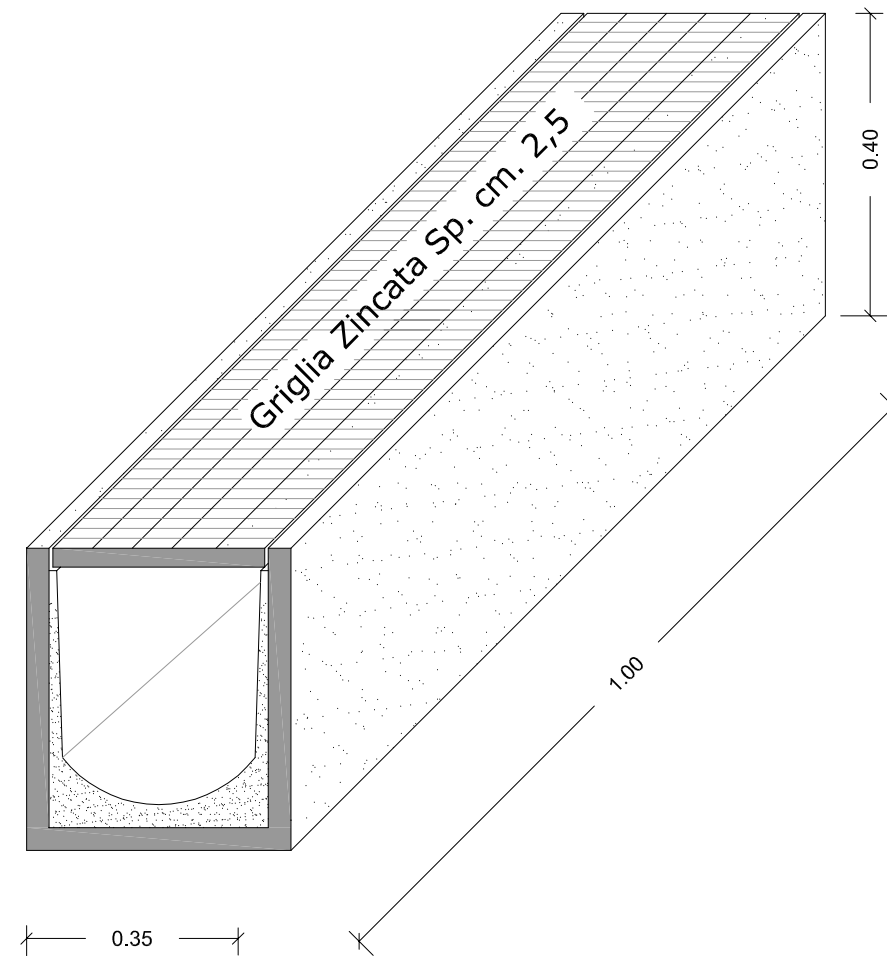
# Particolare Canaletta Prefabbricata con griglia zincata

Scala 1:10

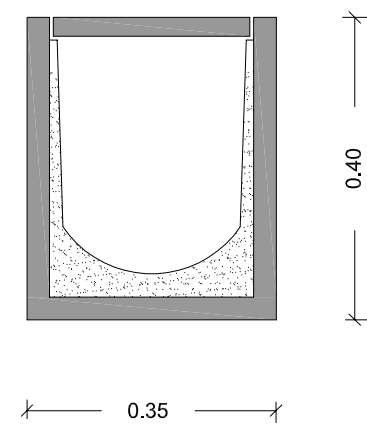
Pianta



Vista Assonometrica

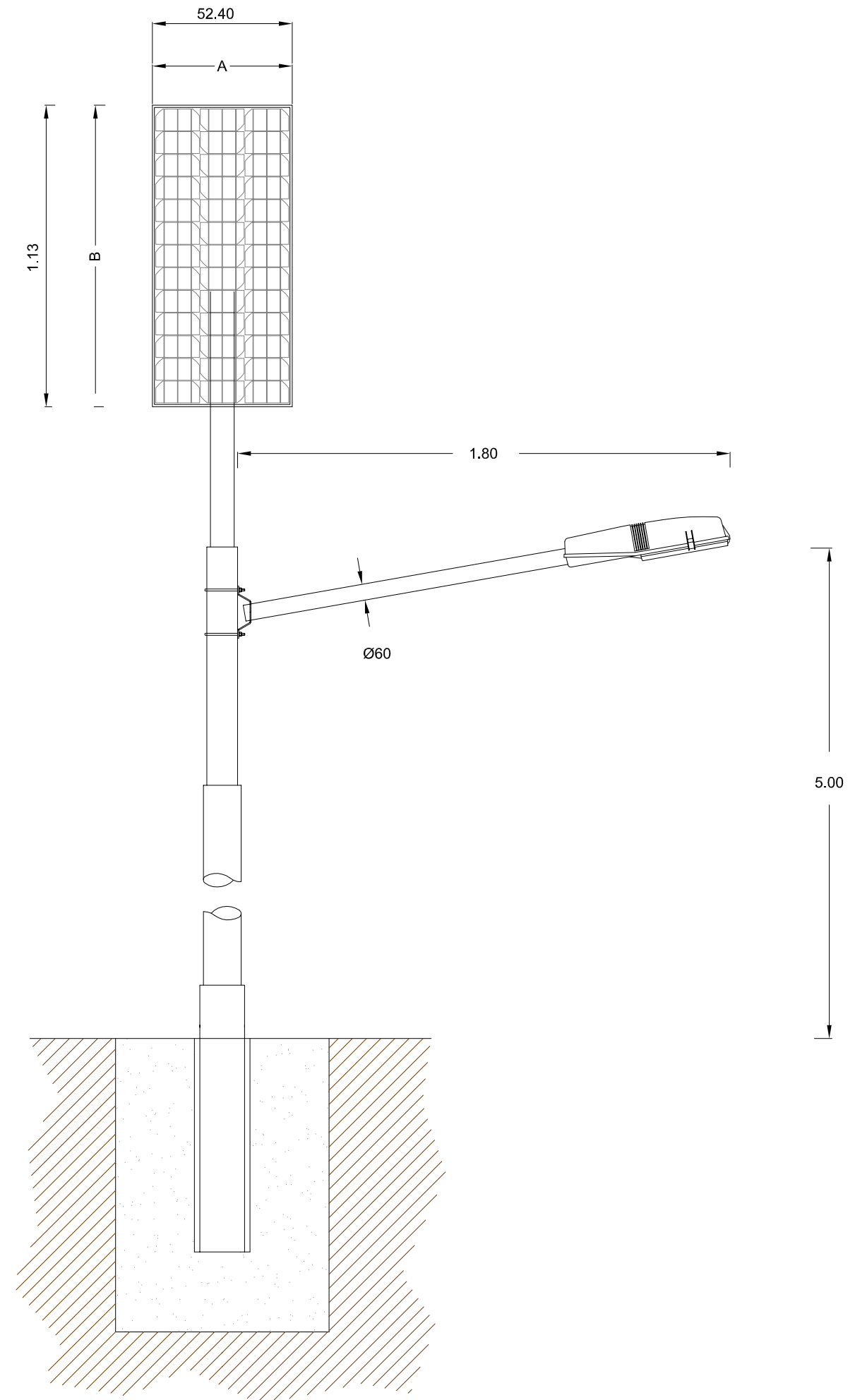
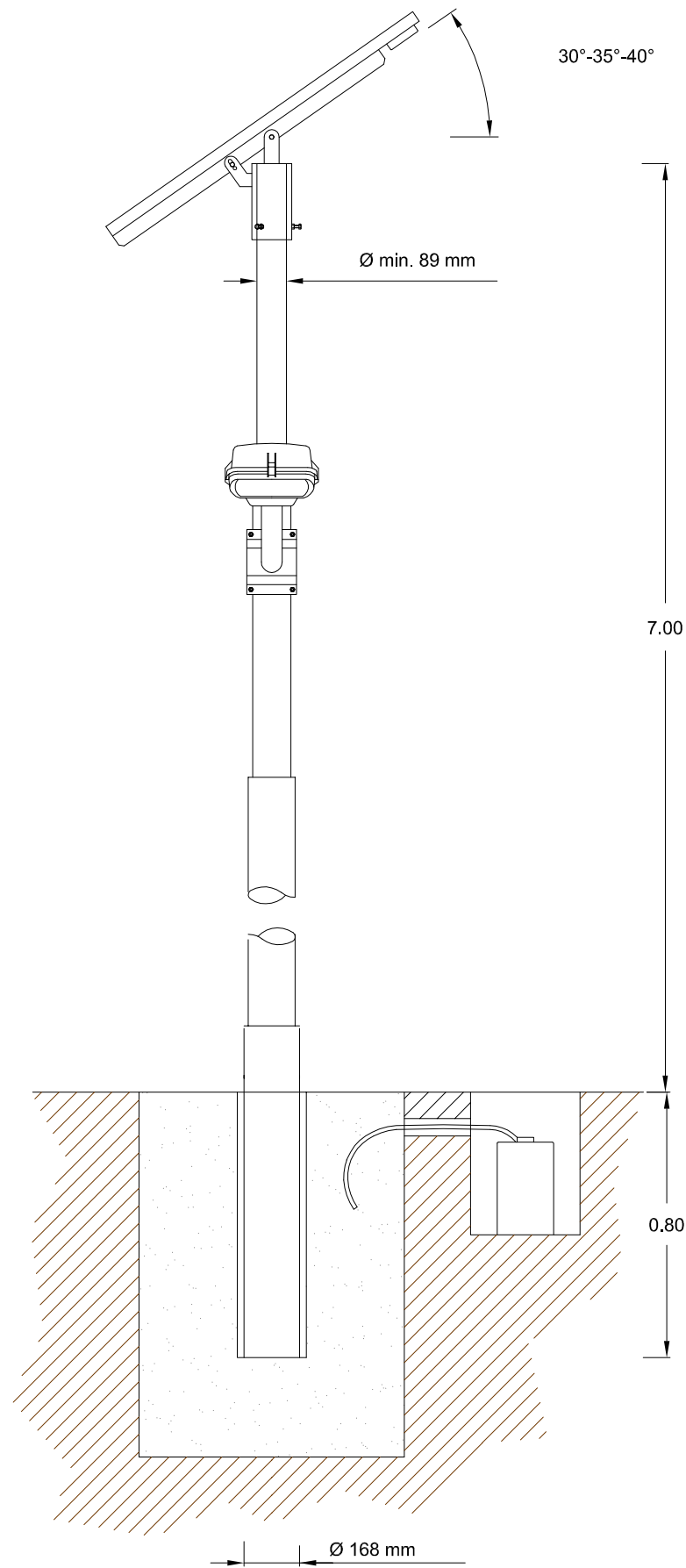


Sezione A-A



# Lampioni con pannello fotovoltaico

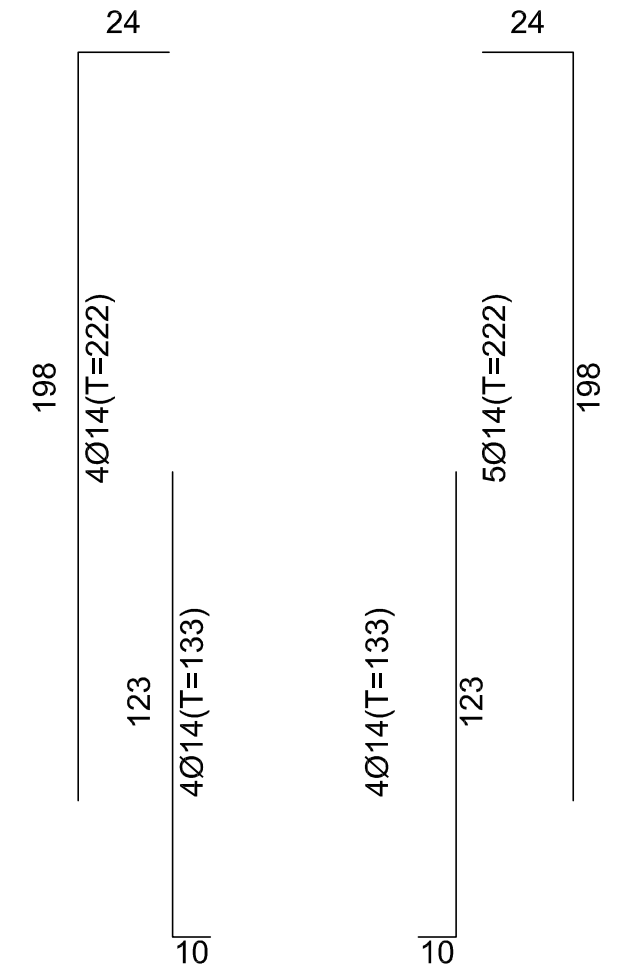
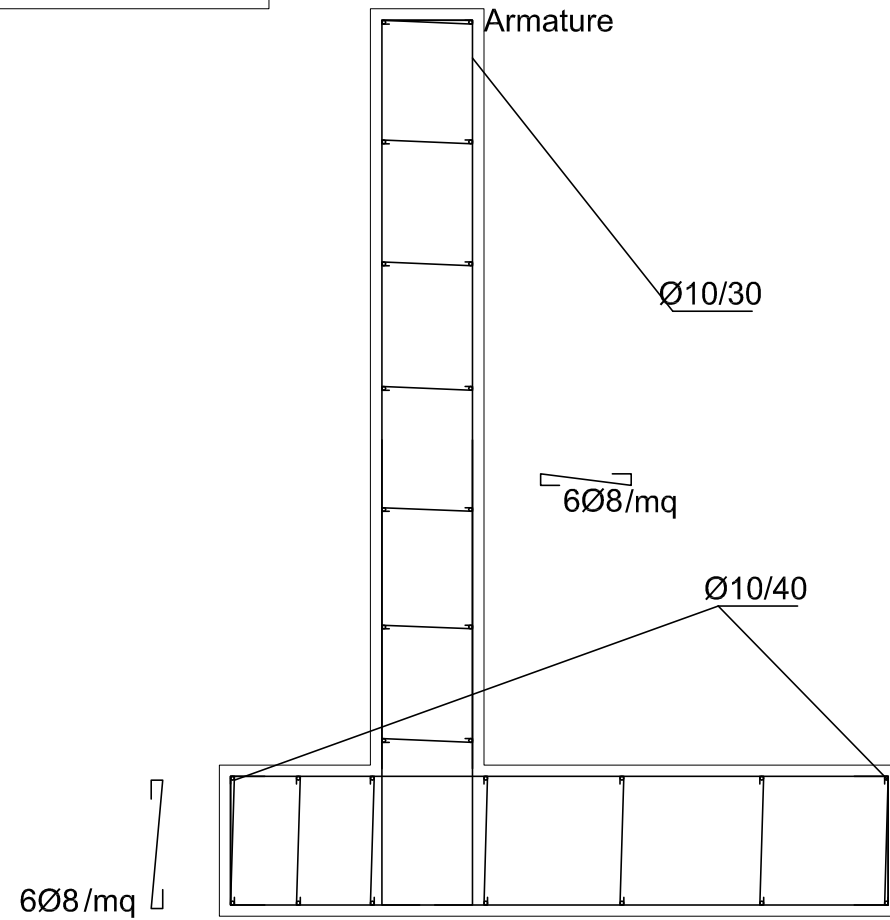
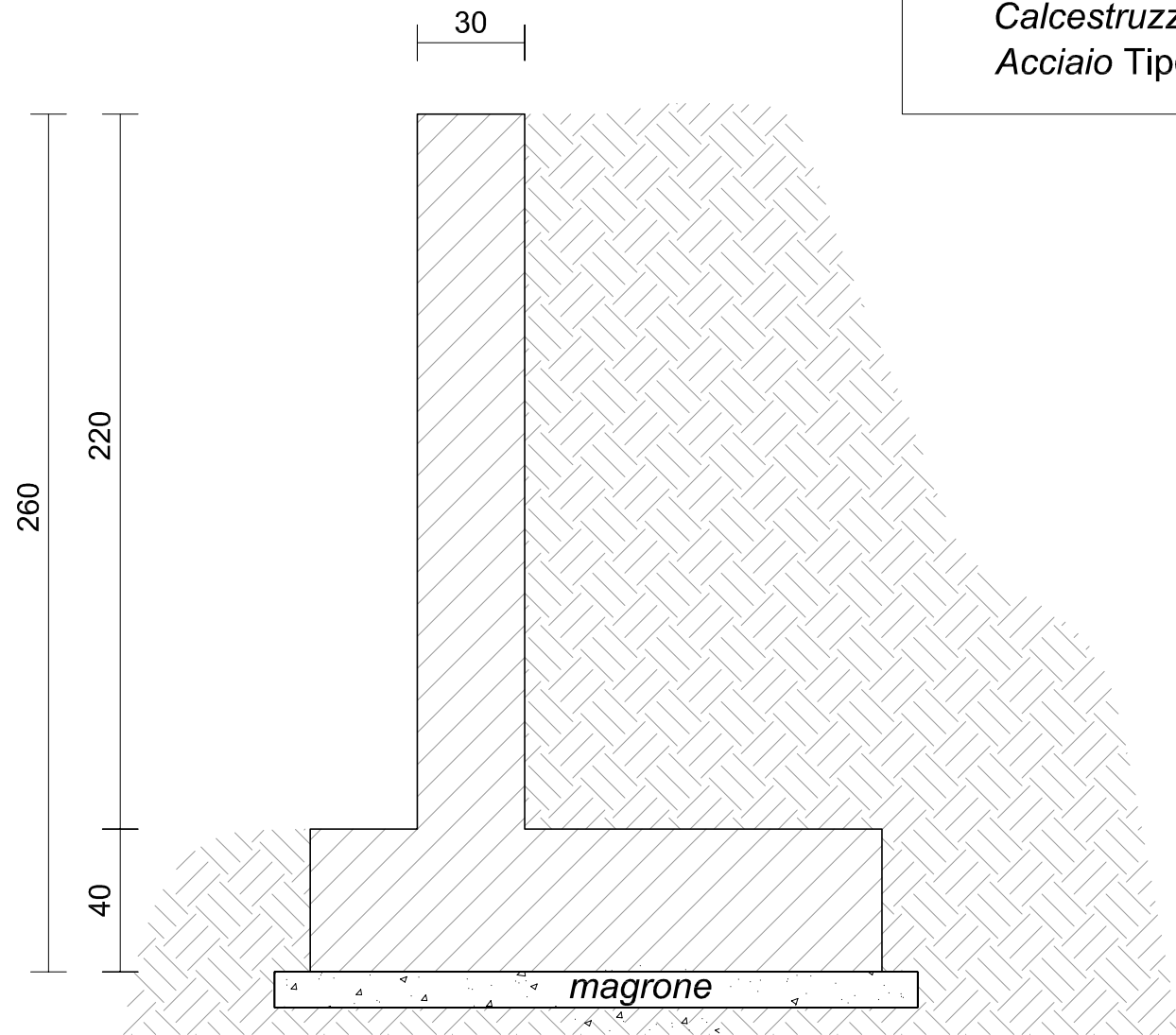
rapp. 1:50



Particolare muro in c.a.

Scala 1:20

Calcestruzzo C20/25  
Acciaio Tipo B450C



Sezione

Armatura

