



Parco del Cliente
e Vallo di Diano

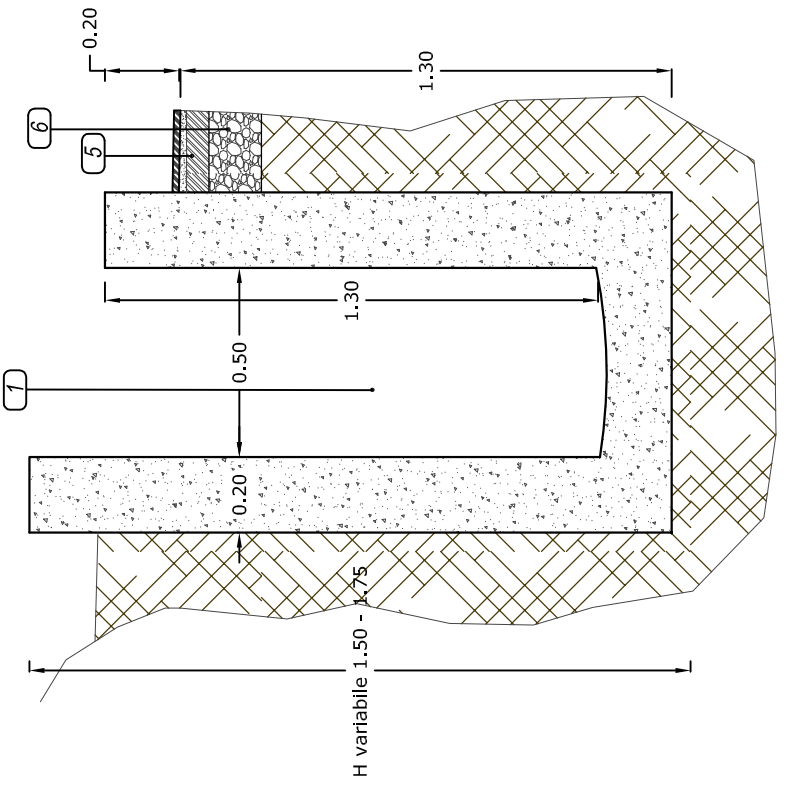
AUTORITA' DI BACINO COMUNE DI STIO

COMUNE DI STIO
Provincia di Salerno

MITIGAZIONE DEL RISCHIO IDROGEOLOGICO
ALLA FRAZIONE GORGA
ELABORATI PROGETTO ESECUTIVO

Data:	Novembre 2013	Elabor.	Verif.	Approv.
Riferimenti:	Distinta materiale n°			
Progettisti:	Giuseppe Santangelo Ingegnere			
Geologo	Luigi Lillo			
Committente:	Amministrazione Comunale di Stio	Scala:	1:10 1:25	Foglio di 8
Tavola:	PARTICOLARI COSTRUTTIVI			Disegno n. : 8

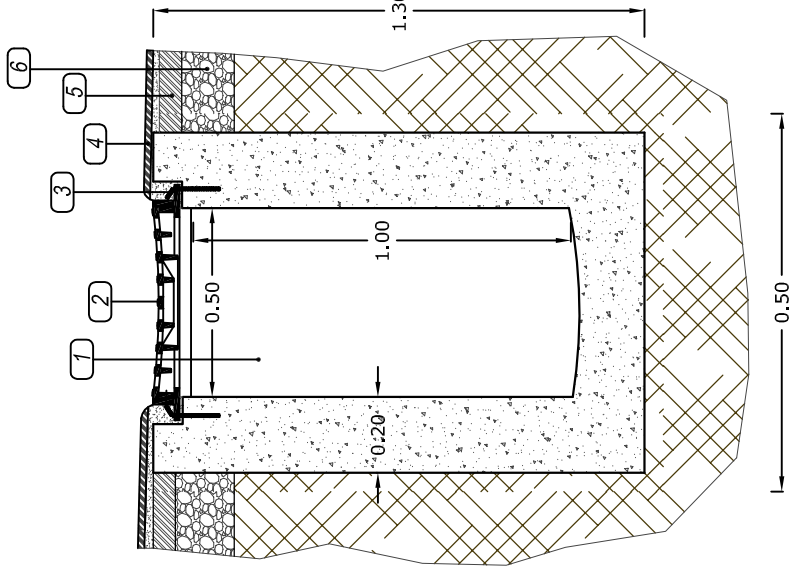
Documenti di proprietà Comune di Stio Diritti tutelati a termine di legge



Sezione Fosso di guardia

TIPO 1

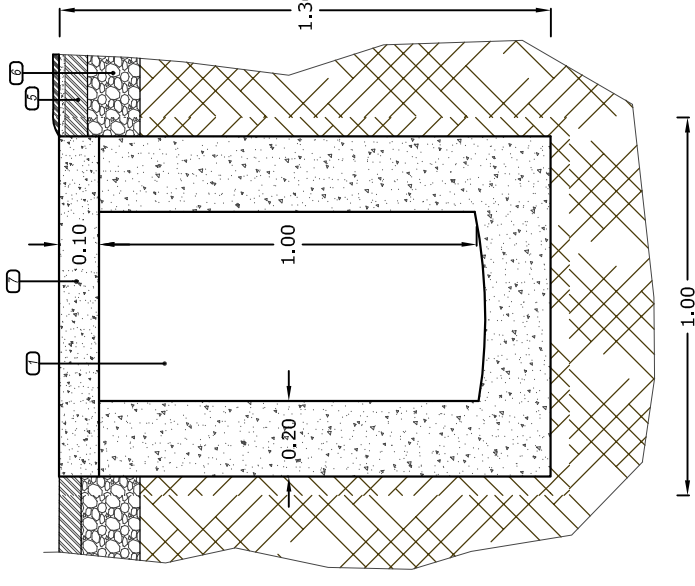
scala 1:20



Sezione Fosso di guardia

TIPO 2

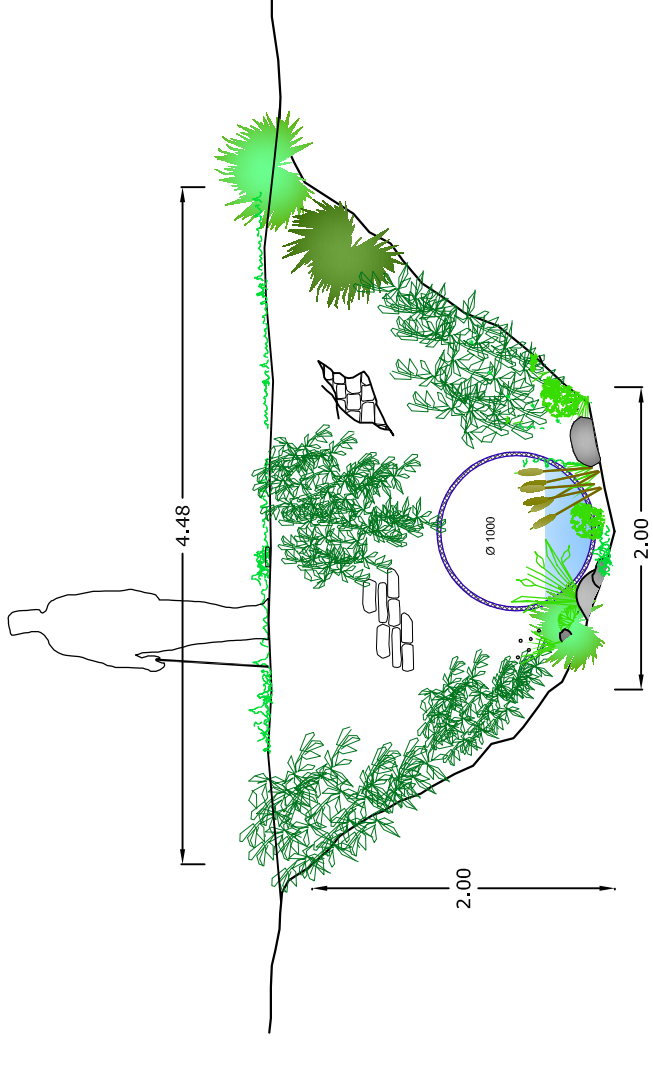
scala 1:20



Sezione Fosso di guardia

TIPO 3

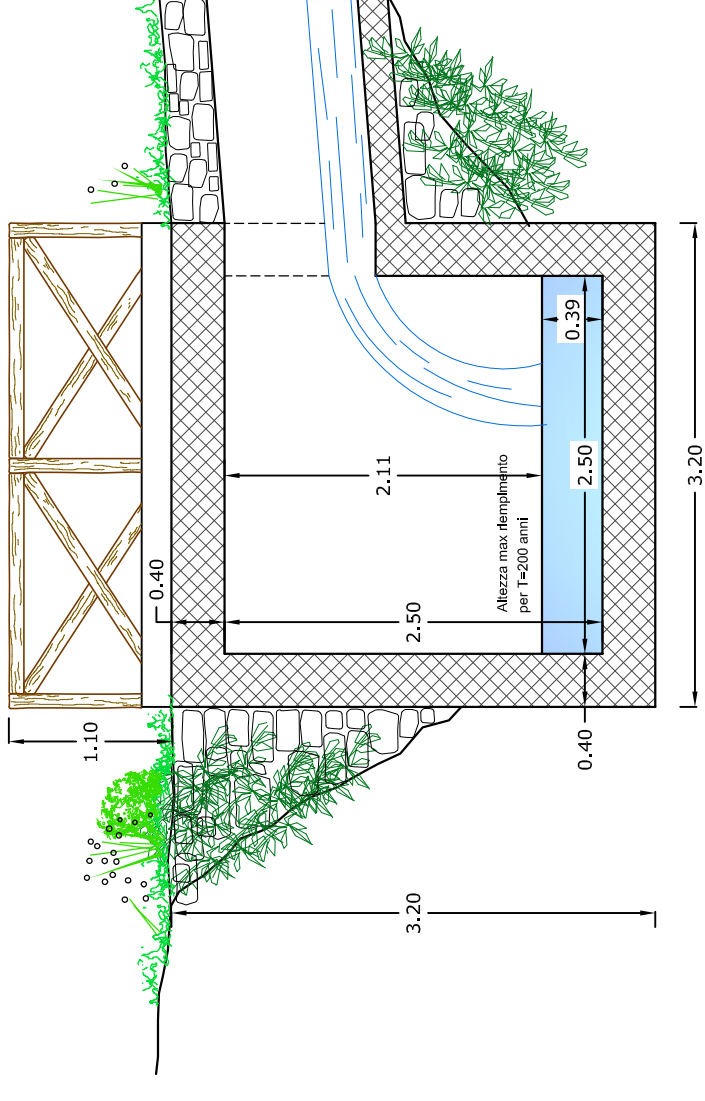
scala 1:20



Sezione vallone recettore finale

(Ante intervento)

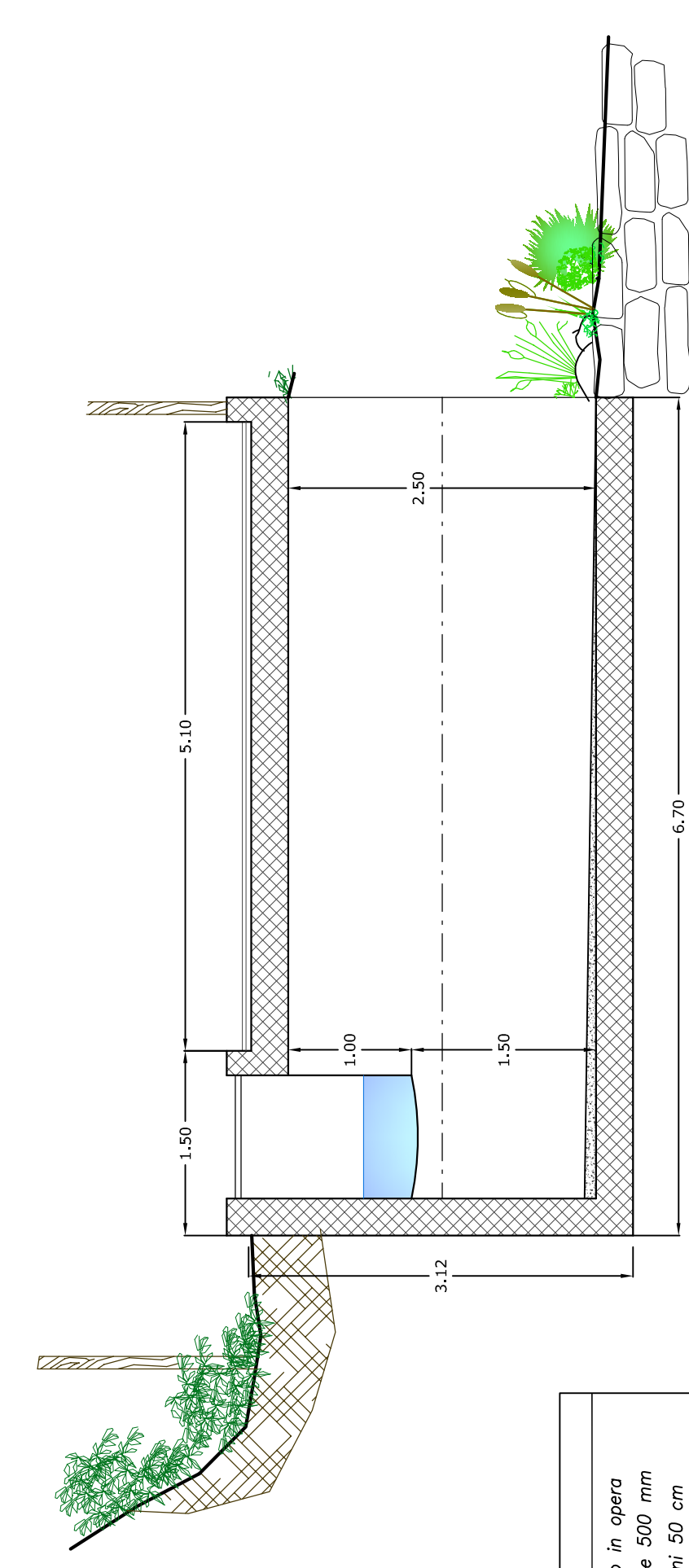
scala 1:50



Sezione vallone con scotolare

(Post intervento)

scala 1:50



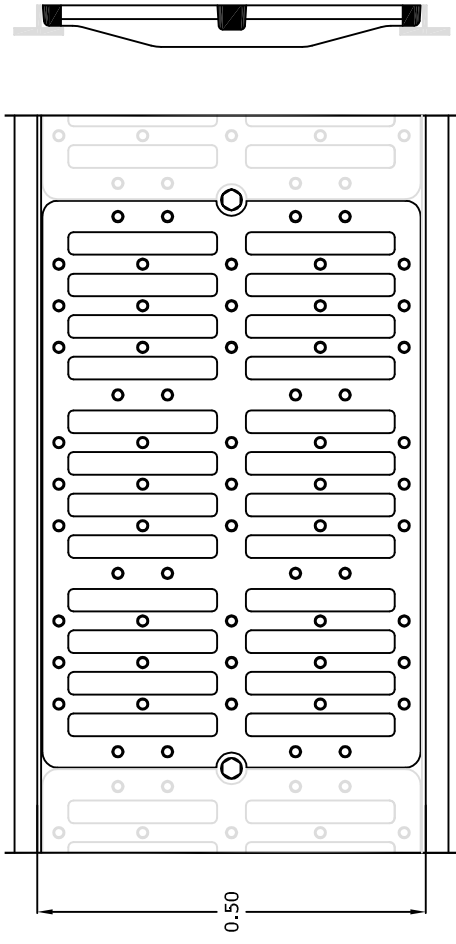
Sezione vallone con scotolare

scala 1:50

LEGENDA

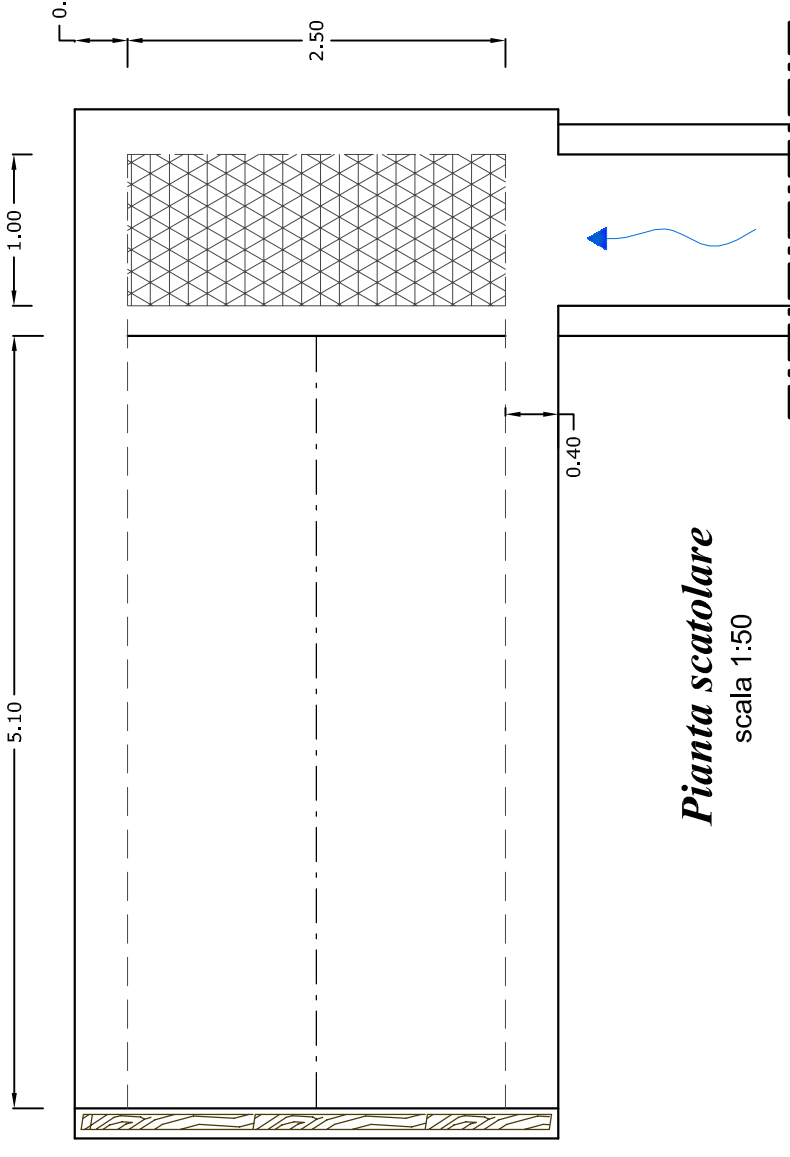
1	Canale in cls armato gettato in opera
2	Griglia in ghisa D400 - Luce 500 mm
3	Fissaggi in acciaio Ø 10 ogni 50 cm
4	Manto d'usura
5	Binder
6	Fondazione stradale
7	Coperchio di chiusura in cls vibrato carrabile

Massi di protezione antiscazzamento



Particolare griglia D400 e C250 in ghisa sferoidale

scala 1:10



Pianta scotolare

scala 1:50